

## ENERGIE ȘI ILUMINAT

|                         |       |     |
|-------------------------|-------|-----|
| Acumulatori             | ..... | 238 |
| Baterii                 | ..... | 241 |
| Stabilizatoare tensiune | ..... | 249 |
| UPS centrale            | ..... | 250 |
| Becuri                  | ..... | 253 |
| LED                     | ..... | 260 |
| Lanterne și lămpi       | ..... | 266 |
| Iluminat festiv         | ..... | 271 |
| Reflectoare             | ..... | 273 |

## ACUMULATOR NI-MH VIPOW



| COD     | MODEL | MĂRIME | CAPACITATE | TENSIUNE | BATERII/<br>BLISTER |
|---------|-------|--------|------------|----------|---------------------|
| BAT2008 | R03   | AAA    | 400 mAh    | 1,2 V    | 2                   |
| BAT2009 | R06   | AA     | 600 mAh    | 1,2 V    | 2                   |

## ACUMULATOR NI-MH VIPOW



| COD     | MODEL | MĂRIME | CAPACITATE | TENSIUNE | BATERII/<br>BLISTER |
|---------|-------|--------|------------|----------|---------------------|
| BAT2001 | R06   | AA     | 2300 mAh   | 1,2 V    | 2                   |
| BAT2005 | R20   | D      | 4000 mAh   | 1,2 V    | 2                   |
| BAT2006 | HF9   | 9V     | 250 mAh    | 9 V      | 1                   |

## ACUMULATOR VARTA POWER ACCU



| COD      | MODEL | MĂRIME | CAPACITATE | TENSIUNE | BATERII/BLISTER |
|----------|-------|--------|------------|----------|-----------------|
| BAT0334* | R06   | AA     | 800 mAh    | 1,2 V    | 2               |
| BAT0252  | R06   | AA     | 2400 mAh   | 1,2 V    | 4               |
| BAT0253  | R06   | AA     | 2100 mAh   | 1,2 V    | 4               |
| BAT0314  | R06   | AA     | 2600 mAh   | 1,2 V    | 4               |
| BAT0254  | R03   | AAA    | 1000 mAh   | 1,2 V    | 4               |
| BAT0255  | R03   | AAA    | 800 mAh    | 1,2 V    | 4               |
| BAT0332  | R14   | C      | 3000 mAh   | 1,2 V    | 2               |
| BAT0333  | R20   | D      | 3000 mAh   | 1,2 V    | 2               |
| BAT0268  | 6F22  | 9V     | 200 mAh    | 9V       | 1               |

\*BAT0334 - PENTRU LĂMPI DE GRĂDINA SOLARE

### BAT18650C



**CAMELION**  
ACUMULATOR 18650  
• Tensiune 3.7 V, capacitate: 2.6 A

### BAT18650S



**SAMSUNG**  
ACUMULATOR 18650  
• Tensiune 3.7 V, capacitate: 2.15 A

## Moto

### ACUMULATOR MOTO VIPOW

#### BAT0500



#### BAT0502



#### BAT0504



#### BAT0505

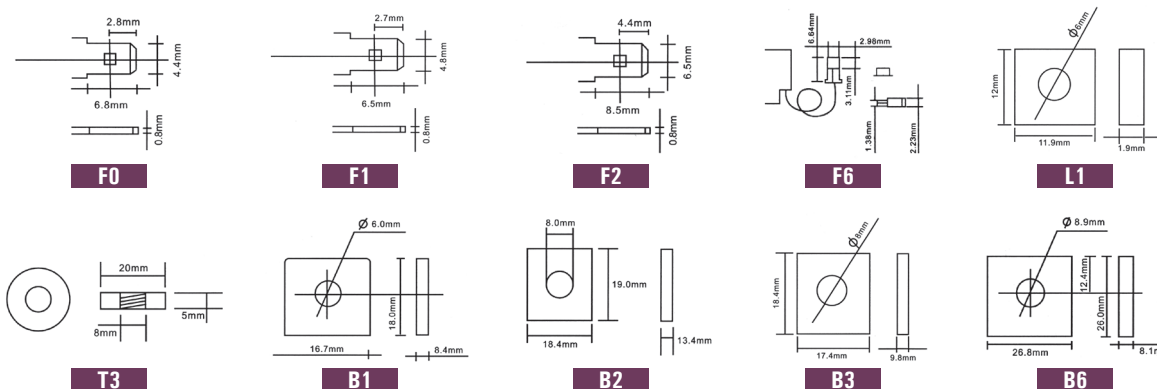


| COD          | TENSIUNE | CAPACITATE | DIMENSIUNI |          |          | TERMINAL | GREUTATE |
|--------------|----------|------------|------------|----------|----------|----------|----------|
|              |          |            | LĂȚIME     | ÎNĂLȚIME | ADÂNCIME |          |          |
| <b>VIPOW</b> |          |            |            |          |          |          |          |
| BAT0500      | 12 V     | 8 Ah       | 150 mm     | 105 mm   | 87 mm    | G3       | 2,80 kg  |
| BAT0502      | 12 V     | 13 Ah      | 175 mm     | 130 mm   | 87 mm    | G2       | 4,70 kg  |
| BAT0504      | 12 V     | 3 Ah       | 113 mm     | 85 mm    | 70 mm    | G3       | 1,40 kg  |
| BAT0505      | 12 V     | 4 Ah       | 113 mm     | 108 mm   | 70 mm    | G3       | 1,90 kg  |

ACUMULATOR GEL PLUMB



| COD                                    | TENSIUNE | CAPACITATE | DIMENSIUNI |          |        |                       | TERMINAL | GREUTATE |
|--|----------|------------|------------|----------|--------|-----------------------|----------|----------|
|  |          |            | LUNGIME    | ÎNĂLȚIME | LĂȚIME | ÎNĂLȚIME CU TERMINALE |          |          |
| <b>ACUMULATORI GEL PLUMB VIPOW</b>     |          |            |            |          |        |                       |          |          |
| BAT0200                                | 6 V      | 4,5 Ah     | 70 mm      | 100 mm   | 48 mm  | 106 mm                | F1       | 0,71 kg  |
| BAT0201                                | 6 V      | 12 Ah      | 150 mm     | 94 mm    | 50 mm  | 99 mm                 | F1       | 1,97 kg  |
| BAT0202                                | 6 V      | 4,5 Ah HQ  | 70 mm      | 100 mm   | 48 mm  | 106 mm                | F1       | 0,80 kg  |
| BAT0203                                | 6 V      | 1,3 Ah     | 96 mm      | 51 mm    | 24 mm  | 58 mm                 | F0       | 0,31 kg  |
| BAT0204                                | 6 V      | 4 Ah       | 70 mm      | 100 mm   | 48 mm  | 106 mm                | F1       | 0,65 kg  |
| BAT0205                                | 6 V      | 3,3 Ah     | 134 mm     | 60 mm    | 34 mm  | 67 mm                 | F1       | 0,69 kg  |
| BAT0207                                | 6 V      | 7 Ah       | 123 mm     | 60 mm    | 32 mm  | 67 mm                 |          | 0,69 kg  |
| BAT0210                                | 12 V     | 4 Ah       | 90 mm      | 102 mm   | 70 mm  | 106 mm                | F1       | 1,40 kg  |
| BAT0211                                | 12 V     | 7 Ah       | 151 mm     | 94 mm    | 65 mm  | 101 mm                | F1       | 2,15 kg  |
| BAT0212                                | 12 V     | 17 Ah      | 181 mm     | 167 mm   | 77 mm  | 167 mm                | L1       | 5,30 kg  |
| BAT0213                                | 12 V     | 1,3 Ah     | 97 mm      | 53 mm    | 43 mm  | 58 mm                 | F0       | 0,59 kg  |
| BAT0214                                | 12 V     | 7,5 Ah     | 151 mm     | 94 mm    | 65 mm  | 100 mm                | F1       | 2,43 kg  |
| BAT0215                                | 12 V     | 10 Ah      | 151 mm     | 111 mm   | 65 mm  | 116 mm                | F2       | 2,60 kg  |
| BAT0216                                | 12 V     | 12 Ah      | 151 mm     | 95 mm    | 98 mm  | 100 mm                | F2       | 3,96 kg  |
| BAT0217                                | 12 V     | 14 Ah      | 151 mm     | 95 mm    | 98 mm  | 100 mm                | F2       | 4,20 kg  |
| BAT0218                                | 12 V     | 20 Ah      | 181 mm     | 167 mm   | 77 mm  | 167 mm                | L1       | 6,20 kg  |
| BAT0219                                | 12 V     | 3,3 Ah     | 134 mm     | 59 mm    | 67 mm  | 68 mm                 | F1       | 1,36 kg  |
| BAT0220                                | 12 V     | 2,2 Ah     | 178 mm     | 60 mm    | 34 mm  | 65 mm                 | F0       | 0,97 kg  |
| BAT0221                                | 12 V     | 0,8 Ah     | 96 mm      | 62 mm    | 25 mm  | 62 mm                 | F6       | 0,36 kg  |
| BAT0222                                | 12 V     | 40 Ah      | 196 mm     | 176 mm   | 166 mm | 184 mm                | B1       | 14,1 kg  |
| BAT0223                                | 12 V     | 55 Ah      | 229 mm     | 208 mm   | 138 mm | 228 mm                | B2       | 17,3 kg  |
| BAT0224                                | 12 V     | 75 Ah      | 259 mm     | 208 mm   | 169 mm | 227 mm                | B3       | 23,2 kg  |
| BAT0225                                | 12 V     | 100 Ah     | 333 mm     | 215 mm   | 172 mm | 225 mm                | T3       | 31,6 kg  |
| BAT0226                                | 12 V     | 250 Ah     | 500 mm     | 250 mm   | 270 mm | 280 mm                | B6       | 70,0 kg  |
| BAT0227                                | 12 V     | 33 Ah      | 194 mm     | 172 mm   | 132 mm | 172 mm                | L1       | 10,78 kg |
| BAT0228                                | 12 V     | 9 Ah       | 151 mm     | 94 mm    | 65 mm  | 100 mm                | F2       | 2,5 kg   |
| BAT0230                                | 12 V     | 28 Ah      | 175 mm     | 125 mm   | 165 mm | 125 mm                | L2       | 8,85 kg  |
| BAT0270                                | 12 V     | 26 Ah      | 175 mm     | 125 mm   | 165 mm | 125 mm                | L2       | 8,46 kg  |
| BAT0271                                | 4 V      | 4,9 Ah     | 48 mm      | 102 mm   | 48 mm  | 106 mm                | F1       | 0,55 kg  |
| <b>ACUMULATORI STAȚIONARI MAXPOWER</b> |          |            |            |          |        |                       |          |          |
| BAT0400                                | 6 V      | 1,3 Ah     | 96 mm      | 51 mm    | 24 mm  | 58 mm                 | F0       | 0,30 kg  |
| BAT0401                                | 6 V      | 4,5 Ah     | 70 mm      | 100 mm   | 47 mm  | 104 mm                | F1       | 0,68 kg  |
| BAT0402                                | 12 V     | 7 Ah       | 150 mm     | 95 mm    | 63 mm  | 99 mm                 | F1       | 2,20 kg  |
| BAT0403                                | 12 V     | 7,5 Ah     | 150 mm     | 95 mm    | 63 mm  | 99 mm                 | F1       | 2,15 kg  |
| BAT0404                                | 12 V     | 1,3 Ah     | 97 mm      | 52 mm    | 45 mm  | 58 mm                 | F0       | 0,57 kg  |
| BAT0405                                | 12 V     | 17 Ah      | 180 mm     | 166 mm   | 75 mm  | 166 mm                | L1       | 4,61 kg  |
| BAT0406                                | 12 V     | 24 Ah      | 175 mm     | 125 mm   | 165 mm | 125 mm                | L2       | 7,48 kg  |



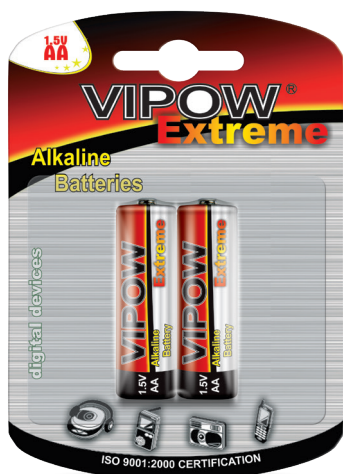
ACUMULATOR VIPOW

| COD     | MODEL | TECNOLOGIA | MĂRIME | TENSIUNE | CAPACITATE |
|---------|-------|------------|--------|----------|------------|
| BAT0072 | P511  | Ni-MH      | AA     | 3,6 V    | 850 mAh    |



Baterii

BATERIE SUPERALCALINĂ VIPOW EXTREME



| COD      | MODEL | MĂRIME | TENSIUNE | BATERII/BLISTER |
|----------|-------|--------|----------|-----------------|
| BAT0090B | LR03  | AAA    | 1,5 V    | 2               |
| BAT0091B | LR06  | AA     | 1,5 V    | 2               |
| BAT0092B | 6LR61 | 9 V    | 9 V      | 1               |
| BAT0093B | LR14  | C      | 1,5 V    | 2               |
| BAT0094B | LR20  | D      | 1,5 V    | 2               |
| BAT0095B | LR1   | N      | 1,5 V    | 1               |
| BAT0096B | LR03  | AAA    | 1,5 V    | 4               |
| BAT0097B | LR06  | AA     | 1,5 V    | 4               |



LR1



LR03



LR06



6LR61



LR14



LR20



## BATERIE ALCALINĂ VIPOW



LR27A



LR23A



LR03



LR06



6LR61



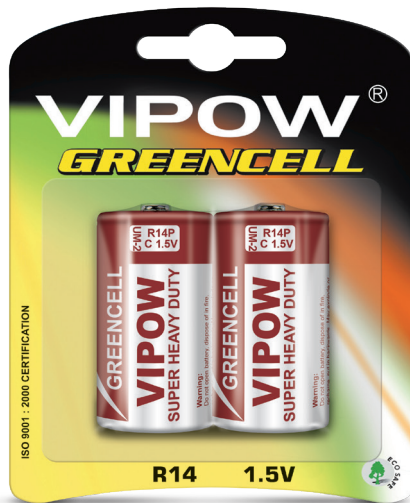
LR14



LR20

| COD      | MODEL | MĂRIME | TENSIUNE | BATERII/<br>BLISTER |
|----------|-------|--------|----------|---------------------|
| BAT0060  | LR03  | AAA    | 1,5 V    | 1                   |
| BAT0060B | LR03  | AAA    | 1,5 V    | 4                   |
| BAT0061  | LR06  | AA     | 1,5 V    | 1                   |
| BAT0061B | LR06  | AA     | 1,5 V    | 4                   |
| BAT0062  | 6LR61 | 9V     | 9 V      | 1                   |
| BAT0062B | 6LR61 | 9V     | 9 V      | 1                   |
| BAT0063  | LR14  | C      | 1,5 V    | 1                   |
| BAT0063B | LR14  | C      | 1,5 V    | 2                   |
| BAT0064  | LR20  | D      | 1,5 V    | 1                   |
| BAT0064B | LR20  | D      | 1,5 V    | 2                   |
| BAT0065B | LR23A | -      | 12 V     | 5                   |
| BAT0068B | LR27A | LR27A  | 12 V     | 5                   |
| BAT0066B | LR03  | AAA    | 1,5 V    | 2                   |
| BAT0067B | LR06  | AA     | 12 V     | 5                   |

## BATERIE VIPOW GREENCELL



R03



R06



6F22



R14



R20



3R12



4R25

| COD      | MODEL | MĂRIME | TENSIUNE | BATERII/<br>BLISTER |
|----------|-------|--------|----------|---------------------|
| BAT0080  | R03   | AAA    | 1,5 V    | 1                   |
| BAT0080B | R03   | AAA    | 1,5 V    | 4                   |
| BAT0081  | R06   | AA     | 1,5 V    | 1                   |
| BAT0081B | R06   | AA     | 1,5 V    | 4                   |
| BAT0082  | 6F22  | 9V     | 9 V      | 1                   |
| BAT0082B | 6F22  | 9V     | 9 V      | 1                   |
| BAT0083  | R14   | C      | 1,5 V    | 1                   |
| BAT0083B | R14   | C      | 1,5 V    | 2                   |
| BAT0084  | R20   | D      | 1,5 V    | 1                   |
| BAT0084B | R20   | D      | 1,5 V    | 2                   |
| BAT0085B | 3R12  | 4,5V   | 4,5 V    | 1                   |
| BAT0086  | 4R25  | 6V     | 6 V      | 1                   |

## BATERIE ALCALINĂ VARTA ENERGY



| COD     | MODEL | MĂRIME | TENSIUNE | BATERII/BLISTER |
|---------|-------|--------|----------|-----------------|
| BAT0231 | LR03  | AAA    | 1,5 V    | 4               |
| BAT0232 | LR06  | AA     | 1,5 V    | 4               |
| BAT0233 | LR14  | C      | 1,5 V    | 2               |
| BAT0234 | LR20  | D      | 1,5 V    | 2               |
| BAT0235 | 6LR61 | 9V     | 9V       | 1               |



## BATERIE ALCALINĂ VARTA LONGLIFE



| COD     | MODEL | MĂRIME | TENSIUNE | BATERII/BLISTER |
|---------|-------|--------|----------|-----------------|
| BAT0241 | LR03  | AAA    | 1,5 V    | 6               |
| BAT0242 | LR06  | AA     | 1,5 V    | 6               |
| BAT0243 | LR14  | C      | 1,5 V    | 2               |
| BAT0244 | LR20  | D      | 1,5 V    | 2               |
| BAT0245 | 6LR61 | 9V     | 9V       | 1               |



## BATERIE VARTA SUPERLIFE



| COD     | MODEL | MĂRIME | TENSIUNE | BATERII/BLISTER |
|---------|-------|--------|----------|-----------------|
| BAT0246 | R03   | AAA    | 1,5 V    | 4               |
| BAT0247 | R06   | AA     | 1,5 V    | 4               |
| BAT0248 | R14   | C      | 1,5 V    | 2               |
| BAT0249 | R20   | D      | 1,5 V    | 2               |
| BAT0250 | 6R61  | 9V     | 9V       | 1               |



**BATERIE ALCALINĂ  
VARTA HIGH ENERGY**


| COD     | MODEL | MĂRIME | BATERII/<br>BLISTER |
|---------|-------|--------|---------------------|
| BAT0236 | R03   | AAA    | 4                   |
| BAT0237 | R06   | AA     | 4                   |
| BAT0280 | R06   | AA     | 8                   |

## VAR-LR14


**BATERIE ALCALINĂ  
LR14 VARTA HIGH ENERGY**

- Mărime: C
- Blister 2 buc.

## VAR-LR61


**BATERIE ALCALINĂ  
LR61 VARTA**

- Mărime: AAAA
- Blister 2 buc.

**BATERIE ALCALINĂ VARTA**


| COD      | MODEL | MĂRIME | TENSIUNE | BATERII/<br>BLISTER |
|----------|-------|--------|----------|---------------------|
| VAR-LR23 | LR23  | V23GA  | 12 V DC  | 1                   |
| VAR-LR27 | LR27  | V27A   | 12 V DC  | 1                   |

**BATERIE ALCALINĂ SONY**


| COD     | MODEL | MĂRIME | TENSIUNE | BATERII/<br>BLISTER |
|---------|-------|--------|----------|---------------------|
| BAT0264 | R03   | AAA    | 1,5 V    | 4                   |
| BAT0263 | R06   | AA     | 1,5 V    | 4                   |

**BATERIE FOLIE MAXELL**


| COD        | MODEL | MĂRIME | TENSIUNE | BATERII/<br>BLISTER |
|------------|-------|--------|----------|---------------------|
| MAX-774402 | R20   | D      | 1.5 V    | 2                   |
| MAX-774404 | R14   | C      | -        | 2                   |

**BATERIE FOLIE MAXELL**


| COD        | MODEL | MĂRIME | TENSIUNE | BATERII/<br>BLISTER |
|------------|-------|--------|----------|---------------------|
| MAX-774406 | R06   | AA     | -        | 4                   |
| MAX-774097 | R03   | AAA    | -        | 2                   |



## BATERIE ALCALINĂ MAXELL



| COD        | MODEL | MĂRIME | TENSIUNE | BATERII/<br>BLISTER |
|------------|-------|--------|----------|---------------------|
| MAX-790233 | R03   | AAA    | 1,5 V    | 4                   |

## BATERIE ALCALINĂ MAXELL



| COD        | MODEL | MĂRIME | TENSIUNE | BATERII/<br>BLISTER |
|------------|-------|--------|----------|---------------------|
| MAX-790261 | LR06  | AA     | -        | 32                  |

## Auditive

### SET BATERII AUDITIVE POWER ONE VARTA 6 BUC/SET



| COD     | MODEL | CAPACITATE | GREUTATE | DIAMETRU | ÎNĂLȚIME | TENSIUNE |
|---------|-------|------------|----------|----------|----------|----------|
| BAT0272 | p312  | 180 mAh    | 0,58 g   | 7,9 mm   | 3,6 mm   | 1,45 V   |
| BAT0275 | p10   | 100 mAh    | 0,3 g    | 5,8 mm   | 3,6 mm   | 1,45 V   |
| BAT0276 | p13   | 310 mAh    | 0,83 g   | 9,7 mm   | 4,5 mm   | 1,45 V   |
| BAT0277 | p675  | 650 mAh    | 1,85 g   | 11,6 mm  | 5,4 mm   | 1,45 V   |
| BAT0278 | p675  | 765 mAh    | 1,85 g   | 11,6 mm  | 5,4 mm   | 1,45 V   |

## Grupuri

### BAT0300



**ACUMULATOR 3.6V P322  
CASE MARCAT**  
• Tensiune 3.6V

### ADAPTOR BATERII VIPOW



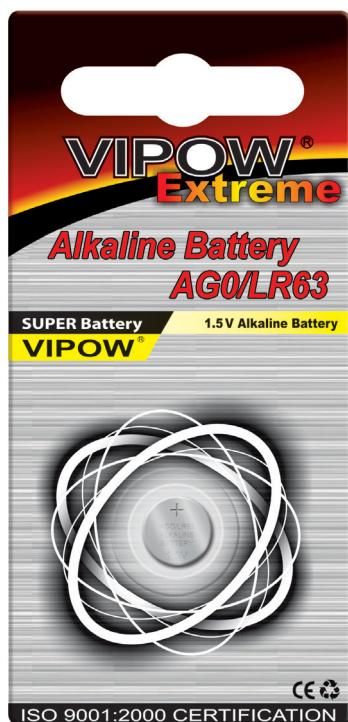
| COD     | MODEL  | SET    |
|---------|--------|--------|
| BAT0160 | R14/R6 | 4 buc. |
| BAT0161 | R20/R6 | 4 buc. |

### ADAPTOR BATERII VIPOW



| COD     | MODEL | CAPACITATE |
|---------|-------|------------|
| BAT0197 | R6    | 4 buc.     |
| BAT0198 | R3    | 4 buc.     |

## Tip AG

BATERIE VIPOW EXTREME  
1 BUC/BLISTER

| COD     | MODEL | DIAMETRU | ÎNĂLȚIME | CAPACITATE | REZISTENȚĂ |
|---------|-------|----------|----------|------------|------------|
| BAT0180 | AG0   | 5,8 mm   | 2,15 mm  | 10 mAh     | 22 kΩ      |
| BAT0181 | AG1   | 6,8 mm   | 2,15 mm  | 13 mAh     | 22 kΩ      |
| BAT0182 | AG2   | 7,9 mm   | 2,6 mm   | 28 mAh     | 22 kΩ      |
| BAT0183 | AG3   | 7,9 mm   | 3,6 mm   | 38 mAh     | 22 kΩ      |
| BAT0184 | AG4   | 6,8 mm   | 2,6 mm   | 18 mAh     | 22 kΩ      |
| BAT0185 | AG5   | 7,9 mm   | 5,4 mm   | 60 mAh     | 22 kΩ      |
| BAT0186 | AG6   | 9,5 mm   | 2,1 mm   | 32 mAh     | 22 kΩ      |
| BAT0187 | AG7   | 7,9 mm   | 2,6 mm   | 42 mAh     | 22 kΩ      |
| BAT0188 | AG8   | 11,6 mm  | 2,05 mm  | 45 mAh     | 22 kΩ      |
| BAT0189 | AG9   | 9 mm     | 3,6 mm   | 53 mAh     | 22 kΩ      |
| BAT0190 | AG10  | 11 mm    | 3,1 mm   | 75 mAh     | 22 kΩ      |
| BAT0191 | AG11  | 7 mm     | 2,1 mm   | 20 mAh     | 22 kΩ      |
| BAT0192 | AG12  | 11 mm    | 4,2 mm   | 100 mAh    | 22 kΩ      |
| BAT0193 | AG13  | 11,6 mm  | 5,4 mm   | 155 mAh    | 22 kΩ      |

## BATERIE AG



| COD      | MODEL | PRODUCĂTOR |
|----------|-------|------------|
| VAR-AG0  | AG0   | Varta      |
| VAR-AG3  | AG3   | Varta      |
| VAR-AG4  | AG4   | Varta      |
| VAR-AG6  | AG6   | Varta      |
| MAX-AG6  | AG6   | Maxell     |
| VAR-AG10 | AG10  | Varta      |

## BAT0112



## BAT0262

BATERIE AG13 LR44 VARTA  
•Blister 1 bucatăBATERIE AG8/LR55 VIPOW  
•Blister 10 bucați



BATERIE VIPOW EXTREME  
1 BUC/BLISTER



| COD     | MODEL  | DIAMETRU | ÎNĂLȚIME | CAPACITATE | CURENT MAXIM    |        | TENSIUNE |
|---------|--------|----------|----------|------------|-----------------|--------|----------|
|         |        |          |          |            | CURENT CONTINUU | IMPULS |          |
| BAT0194 | CR2016 | 20 mm    | 1,6 mm   | 60 mAh     | 1,8 mA          | 4 mA   | 3 V      |
| BAT0195 | CR2025 | 20 mm    | 2,5 mm   | 120 mAh    | 1,8 mA          | 4 mA   | 3 V      |
| BAT0196 | CR2032 | 20 mm    | 3,2 mm   | 170 mAh    | 1,8 mA          | 4 mA   | 3 V      |

BATERIE VARTA



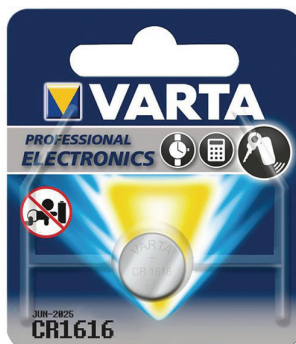
| COD     | MODEL  | TENSIUNE | BATERII/BLISTER |
|---------|--------|----------|-----------------|
| BAT0238 | CR2032 | 3 V      | 2               |
| BAT0239 | CR2025 | 3 V      | 2               |
| BAT0240 | CR2016 | 3 V      | 2               |

VAR-123



BATERIE CR123A VARTA  
• Blister 1 buc.

BATERIE VARTA



| COD      | MODEL  | BATERII/BLISTER |
|----------|--------|-----------------|
| VAR-1216 | CR1216 | 1               |
| VAR-1220 | CR1220 | 1               |
| VAR-1225 | CR1225 | 1               |
| VAR-1616 | CR1616 | 1               |
| VAR-1632 | CR1632 | 1               |
| VAR-2016 | CR2016 | 1               |
| VAR-2430 | CR2430 | 1               |
| VAR-2450 | CR2450 | 1               |

MAX-CR2016



**BATERIE CR2016 MAXELL**  
• Blister 5 bucăți

**BATERIE MAXELL**

• Blister 5 bucăți



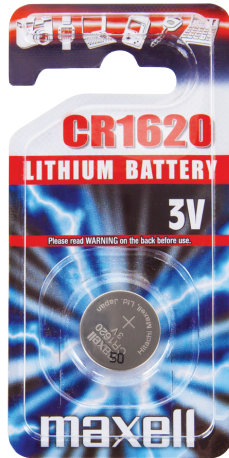
| COD     | MODEL  |
|---------|--------|
| BAT0649 | CR2430 |
| BAT0650 | CR2450 |

CAM-2032



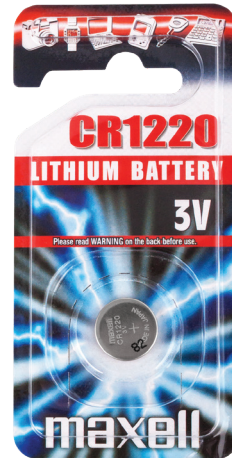
**BATERIE CR2032 CAMELION**  
• Blister 5 bucăți

BAT0331



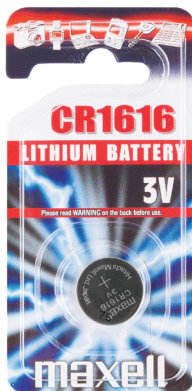
**BATERIE CR1620 MAXELL**  
• Blister 1 bucată

BAT0648



**BATERIE CR1220 MAXELL**  
• Blister 1 bucată

BAT0651



**BATERIE CR1616 MAXELL**  
• Blister 1 bucată

MAX-2032-1



**BATERIE CR2032 MAXELL**  
• Blister 1 bucată

BAT0199



**BATERIE CR123 PANASONIC**  
• Blister 1 bucată



URZ3412



URZ3413



URZ3414



URZ3415



URZ3418

## STABILIZATOR TENSIUNE AUTOMAT KEMOT

- Aparat precis cu răspuns rapid
- Priză de ieșire: 2, tip german și francez
- Transformator toroidal de înaltă performanță
- Afișaj cu LED
- Tensiune de ieșire: monofazată
- Transformator: transformator toroidal C.R.G.O.
- Funcția de întârziere: cu/fără întârziere (180/6 s)
- Randament: 98%
- Sistem de răcire: sistem de ventilație inteligent
- Temperatură de operare: 0-40 °C
- Umiditatea relativă: 10-90%
- Protecții: suprasarcină, scurt circuit, protecție la tensiune prea mare sau prea mică

URZ3415 - Servo motor

| COD     | PUTERE NOMINALĂ | TENSIUNE/FRECVENȚĂ DE INTRARE | TENSIUNE/FRECVENȚĂ DE IEȘIRE | PRECIZIE |
|---------|-----------------|-------------------------------|------------------------------|----------|
| URZ3412 | 1000 VA         | 145-260 V / 50/60 Hz          | 230 V / 50/60 Hz             | 5%       |
| URZ3413 | 2000 VA         |                               |                              | 5%       |
| URZ3414 | 3000 VA         |                               |                              | 5%       |
| URZ3415 | 3000 VA         | 130-270 V / 50/60 Hz          | 230 V / 50/60 Hz             | 3%       |
| URZ3418 | 5000 VA         | 150-270 V / 50/60 Hz          |                              | 8%       |



URZ3404

URZ3404B



URZ3405

URZ3405B



URZ3406

URZ3406B



URZ3407

URZ3407B

**UPS CENTRALE TERMICE SINUS PUR KEMOT**

- Tip baterie: 12V DC
- Tensiune maximă pe baterie: 15V DC
- Forma tensiunii de ieșire: undă sinusoidală pură
- Randament: 85% (DC-AC)
- Încărcarea bateriei cu un curent max. de 10A
- Timp de comutare: ≤ 4ms
- Protecții: suprasarcină, scurtcircuit, supraîncălzire
- Temperatură de operare: 0-40 C°
- Umiditate: 10-90%

| COD      | PUTERE NOMINALĂ | TENSIUNE/FRECVENȚĂ DE INTRARE | TENSIUNE/FRECVENȚĂ DE IEȘIRE      | DIMENSIUNI/ GREUTATE      | CULOARE |
|----------|-----------------|-------------------------------|-----------------------------------|---------------------------|---------|
| URZ3404  | 300 W           | 180 ~ 275 V AC/<br>45 ~ 60 Hz | 230V AC ± 8%<br>50 / 60Hz ± 0.5Hz | 14.5 x 18 x 24<br>4.3 kg  | alb     |
| URZ3404B | 300 W           |                               |                                   | 14.5 x 18 x 24<br>4.3 kg  | negru   |
| URZ3405  | 500 W           |                               |                                   | 14.5 x 18 x 24<br>4.6 kg  | alb     |
| URZ3405B | 500 W           |                               |                                   | 14.5 x 18 x 24<br>4.6 kg  | negru   |
| URZ3406  | 700 W           |                               |                                   | 14.5 x 18 x 34<br>6.95 kg | alb     |
| URZ3406B | 700 W           |                               |                                   | 14.5 x 18 x 34<br>6.95 kg | negru   |
| URZ3407  | 1200 W          |                               |                                   | 34 x 22 x 23<br>11.3 kg   | alb     |
| URZ3407B | 1200 W          |                               |                                   | 34 x 22 x 23<br>11.3 kg   | negru   |



URZ3408

URZ3409

URZ3410

## UPS CENTRALE TERMICE SINUS PUR KEMOT

- Tip baterie: 12V DC
- Tensiunea maximă a bateriei: 15V DC
- Domeniul tensiunii de intrare: 180 ~ 275V AC
- Frecvență de intrare: 45 ~ 60Hz
- Tensiune de ieșire: 230V AC  $\pm$  8%
- Frecvență de ieșire: 50 / 60Hz  $\pm$  0.5Hz
- Forma tensiunii de ieșire: undă sinusoidală pură
- Eficiența de conversie:  $\geq$  85% (DC-AC)
- Curent maxim de încărcare: 10A
- Timp de comutare:  $\leq$  4ms
- Protecție: suprasarcină, scurtcircuit, tensiune prea mare/mică
- Temperatură de operare: 0-40 °C
- Umiditate: 10 - 90%

| COD     | PUTERE |
|---------|--------|
| URZ3408 | 300 W  |
| URZ3409 | 500 W  |
| URZ3410 | 700 W  |



URZ3416

URZ3417

URZ3419

## INVERTOR SOLAR PROSOLAR KEMOT

- Mod de operare: PV (fotovoltaic) / AC
- Fotovoltaic**
  - Eficiență maximă de conversie: 98%
- AC**
  - Domeniul tensiunii de intrare: 200 VAC ~ 275 VAC
  - Interval frecvență de intrare: 45-65 Hz
  - Curent de încărcare: 10 A
- Ieșire inverter**
  - Tensiune ieșire: 230 V,  $\pm$  3%
  - Frecvență de ieșire: 50 Hz / 60 Hz  $\pm$  0,3 Hz
  - Factor de putere ieșire:  $\geq$  0,8
  - Distorsiune:  $\leq$  3% (sarcină rezistivă)
  - Timp de comutare de la PV AC: de obicei, 4 ms; (max. 6 ms)
  - Suprasarcină inverter: 110% -130% pentru 30 s, 130% -150% pentru 3 secunde (apoi se oprește automat)
  - Protecție la scurt-circuit, oprire automată
  - Temperatura mediului: 0 ~ 40 °C

| COD     | PUTERE / TENSUINE | TENSUINE DE INTRARE (PV) | CURENT DE ÎNCĂRCARE MAXIM (PV) | TENSUINE DE INTRARE (AC) | DOMENIUL TENSUINII DE IEȘIRE (AC) | EFICIENȚĂ MAXIMĂ DE CONVERSIE (AC) |
|---------|-------------------|--------------------------|--------------------------------|--------------------------|-----------------------------------|------------------------------------|
| URZ3416 | 500 W / 12 V DC   | 12 V DC-15 V DC          | 20 A                           | 200 V AC-275 V AC        | 215 V AC-245 V AC                 | 96%                                |
| URZ3417 | 700 W / 12 V DC   |                          |                                |                          |                                   |                                    |
| URZ3419 | 1800 W / 24 V DC  | 30 V DC-50 V DC          | 40 A                           |                          | 206 V AC-242 V AC                 | 98%                                |

UPS CENTRALE TERMICE SINUS PUR  
INTEX

KOM0229

KOM0312

| COD     | PUTERE/<br>TENSIUNE | TENSIUNE/FRECVENȚĂ<br>DE INTRARE | TENSIUNE/FRECVENȚĂ<br>DE IEȘIRE | DIMENSIUNI/<br>GREUTATE       |
|---------|---------------------|----------------------------------|---------------------------------|-------------------------------|
| KOM0229 | 400 W /<br>12 V DC  | 80 - 290 V AC<br>47 - 65 Hz      | 230V AC ± 10%<br>50/60Hz        | 320 x 293 x 143 mm<br>7 kg    |
| KOM0312 | 600 W /<br>12 V DC  | 145 VAC ~ 275 V AC<br>45 ~ 65 Hz | 220V AC ± 8%<br>50/60Hz         | 350 x 125 x 222 mm<br>10.5 kg |

## URZ3411

UPS CENTRALE TERMICE SINUS PUR  
KEMOT

- Putere maximă inverter: 1600W
- Tip baterie: 12V DC
- Tensiunea maximă a bateriei: 15V DC
- Domeniul tensiunii de intrare: 180 ~ 275V AC
- Frecvență de intrare: 45 ~ 60Hz
- Tensiune de ieșire: 230V AC ± 8%
- Frecvență de ieșire: 50 / 60Hz ± 0.5Hz
- Forma tensiunii de ieșire: undă sinusoidală pură
- Eficiență de conversie: ≥ 85% (DC-AC)
- Curent maxim de încărcare: 20A
- Timp de comutare: ≤ 4ms
- Protecție: suprasarcină, scurtcircuit, tensiune prea mare/mică
- Temperatură de operare: 0-40 °C
- Umiditate: 10 - 90%



## URZ3420

INVERTOR SOLAR PROSOLAR  
KEMOT

- Putere: 3500 W
- Tensiunea maximă a bateriei: 48V DC
- Mod de operare: PV (fotovoltaic) / AC Fotovoltaic
- Tensiune de intrare: 60 ~ 100V CC
- Curent de încărcare maxim: 60 A
- Eficiență maximă de conversie: 98% AC
- Tensiune de intrare: 200 VAC ~ 275 VAC
- Interval frecvență de intrare: 45-65 Hz
- Tensiune de ieșire: 206 VAC ~ 242 VAC
- Curent de încărcare: 10 A
- Eficiență maximă de conversie: 98%
- Ieșire inverter
- Tensiune ieșire: 230 V, ± 3%
- Frecvență de ieșire: 50 Hz / 60 Hz ± 0,3 Hz
- Factor de putere ieșire: ≥ 0,8
- Distorsiune: = <3% (sarcină rezistivă)
- Timp de comutare de la PV AC: de obicei, 4 ms; (max. 6 ms)
- Suprasarcină inverter: 110% -130% pentru 30 s, 130% -150% pentru 3 secunde (apoi se oprește automat)
- Protecție la scurt-circuit, oprire automată
- Temperatura mediului: 0 ~ 40 °C





BEC AUTO



| ZAR0164 | ZAR0165 | ZAR0170 | ZAR0166 | ZAR0171 | ZAR0277 | ZAR0275 | ZAR0276 |
|---------|---------|---------|---------|---------|---------|---------|---------|
| H1      | H4      | B4-H4   | H7      | B4-H7   | H8      | H4      | H7      |
| 12 V    | 12 V    | 12 V    | 12 V    | 12 V    | 12 V    | 24 V    | 24 V    |
| 55 W    | 60/55 W | 60/55 W | 55 W    | 55 W    | 35 W    | 75/70 W | 70 W    |

BEC AUTO T8-WG  
•12V



| COD     | CULOARE  |
|---------|----------|
| ZAR0053 | ROȘU     |
| ZAR0055 | ALBASTRU |
| ZAR0057 | ALB      |

BEC AUTO T5-WG  
•12V



| COD     | CULOARE  |
|---------|----------|
| ZAR0050 | ALBASTRU |
| ZAR0052 | ALB      |

BEC AUTO T5-WG 1SMD 5050  
• 3 chips  
• 12V



| COD     | CULOARE  |
|---------|----------|
| ZAR0046 | ALBASTRU |
| ZAR0047 | ALB      |

BEC AUTO BD8.5-1LED  
•12V



| COD     | CULOARE  |
|---------|----------|
| ZAR0080 | ROȘU     |
| ZAR0081 | ALBASTRU |
| ZAR0082 | VERDE    |
| ZAR0083 | ALB      |

BEC AUTO T5 1.2W  
• 12V  
• Cap W2x4.6D  
• Certificat E4



| COD     | CULOARE  |
|---------|----------|
| ZAR0172 | ALB      |
| ZAR0173 | ROȘU     |
| ZAR0174 | ALBASTRU |

ZAR0058



BEC AUTO T8-BA9S  
•12V

ZAR0059



BEC AUTO T10-WG  
•12V

ZAR0175



BEC AUTO T10 5W  
• 12V  
• Cap W2.1x9.5D  
• Certificat E4

**BEC AUTO T10\*31-4LED SV8,5**  
•12V



| COD     | CULOARE |
|---------|---------|
| ZAR0072 | ALB     |

**BEC AUTO T10\*36-6LED SV8,5**  
•12V



| COD     | CULOARE |
|---------|---------|
| ZAR0076 | ALB     |

**BEC AUTO T10\*42-9LED SV 8.5**  
•12V



| COD     | CULOARE  |
|---------|----------|
| ZAR0077 | ALBASTRU |
| ZAR0078 | ALB      |

**BEC AUTO**

| COD     | TIP    | ALIMENTARE | PUTERE     |
|---------|--------|------------|------------|
| ZAR0167 | BA15S  | 12 V       | 21 W       |
| ZAR0168 | BAY15D | 12 V       | 21 W / 5 W |
| ZAR0169 | BA15S  | 12 V       | 5 W        |
| ZAR0177 | BA15S  | 12 V       | 21 W       |



ZAR0167

ZAR0168

ZAR0169

ZAR0177

ZAR0178



**CANBUST10 5730 12V**  
•6 LED-uri SMD tip 5730, culoare alb rece

ZAR0281



**CANBUST1 28X3228 SMD**  
•28 LED-uri SMD tip 3528, culoare alb rece

ZAR0380



**CANBUST10 5X SMD5050**  
•5 LED-uri tip 5050, culoare alb rece

ZAR0381



**CANBUS T11X36 3X SMD5050**  
•3 LED-uri tip 5050, culoare alb rece

ZAR0383



**CANBUS T10 10X5730SMD**  
•10 LED-uri SMD tip 5730, culoare alb rece

ZAR0384



**CANBUS SV8.5 T11X41**  
•12 LED-uri tip 4014, culoare alb rece

ZLA0885



**SOCLU BEC H1  
PE CABLU 30 CM**

ZLA0887



**SOCLU BEC H7  
PE CABLU 30 CM**

ZLA0888



**SOCLU BEC W5W  
IZOLAT ERMETIC**

ZLA0889



**SOCLU BEC W5W  
CU CABLU**



DURATA DE VIAȚĂ: 8000 h  
ALIMENTARE: 220 ~ 240 V | 50 ~ 60 Hz

| COD     | TIP | TEMPERATURĂ DE CULOARE | DIMENSIUNI | FLUX LUMINOS | PUTERE |
|---------|-----|------------------------|------------|--------------|--------|
| ZAR0284 | E14 | 2700 K (ALB CALD)      | 106x38 mm  | 320 lm       | 7 W    |



DURATA DE VIAȚĂ: 8000 h  
ALIMENTARE: 220 ~ 240 V | 50 ~ 60 Hz

| COD     | TIP | TEMPERATURĂ DE CULOARE | DIMENSIUNI | FLUX LUMINOS | PUTERE |
|---------|-----|------------------------|------------|--------------|--------|
| ZAR0286 | E14 | 2700 K (ALB CALD)      | 90x42 mm   | 400 lm       | 8 W    |



DURATA DE VIAȚĂ: 8000 h  
ALIMENTARE: 220 ~ 240 V | 50 ~ 60 Hz

| COD     | TIP | TEMPERATURĂ DE CULOARE | DIMENSIUNI | FLUX LUMINOS | PUTERE |
|---------|-----|------------------------|------------|--------------|--------|
| ZAR0288 | E14 | 2700 K (ALB CALD)      | 100x42 mm  | 540 lm       | 11 W   |
| ZAR0289 | E27 | 2700 K (ALB CALD)      | 95x40 mm   | 540 lm       | 11 W   |



DURATA DE VIAȚĂ: 8000 h  
ALIMENTARE: 220 ~ 240 V | 50 ~ 60 Hz

| COD     | TIP | TEMPERATURĂ DE CULOARE | DIMENSIUNI | FLUX LUMINOS | PUTERE |
|---------|-----|------------------------|------------|--------------|--------|
| ZAR0292 | E14 | 2700 K (ALB CALD)      | 105x44 mm  | 600 lm       | 12 W   |



DURATA DE VIAȚĂ: 8000 h  
ALIMENTARE: 220 ~ 240 V | 50 ~ 60 Hz

| COD     | TIP | TEMPERATURĂ DE CULOARE | DIMENSIUNI | FLUX LUMINOS | PUTERE |
|---------|-----|------------------------|------------|--------------|--------|
| ZAR0293 | E14 | 2700 K (ALB CALD)      | 100x45 mm  | 620 lm       | 12 W   |
| ZAR0294 | E27 | 2700 K (ALB CALD)      | 100x45 mm  | 620 lm       | 12 W   |



DURATA DE VIAȚĂ: 8000 h  
ALIMENTARE: 220 ~ 240 V | 50 ~ 60 Hz

| COD     | TIP | TEMPERATURĂ DE CULOARE | DIMENSIUNI | FLUX LUMINOS | PUTERE |
|---------|-----|------------------------|------------|--------------|--------|
| ZAR0330 | E27 | 2700 K (ALB CALD)      | 110x54 mm  | 980 lm       | 18 W   |



DURATA DE VIAȚĂ: 8000 h  
ALIMENTARE: 220 ~ 240 V | 50 ~ 60 Hz

| COD     | TIP | TEMPERATURĂ DE CULOARE | DIMENSIUNI | FLUX LUMINOS | PUTERE |
|---------|-----|------------------------|------------|--------------|--------|
| ZAR0331 | E14 | 2700 K (ALB CALD)      | 109x48 mm  | 820 lm       | 15 W   |
| ZAR0344 | E27 | 2700 K (ALB CALD)      | 125x48 mm  | 820 lm       | 15 W   |



DURATA DE VIAȚĂ: 8000 h  
ALIMENTARE: 220 ~ 240 V | 50 ~ 60 Hz

| COD     | TIP | TEMPERATURĂ DE CULOARE | DIMENSIUNI | FLUX LUMINOS | PUTERE |
|---------|-----|------------------------|------------|--------------|--------|
| ZAR0341 | E27 | 2700 K (ALB CALD)      | 132x57 mm  | 820 lm       | 15 W   |



UNGHII DISPERSIE LUMINĂ: 220°  
ALIMENTARE: 220~240 V | 50~60 Hz

| COD      | TIP | TEMPERATURĂ DE CULOARE | DIMENSIUNI | FLUX LUMINOS | PUTERE |
|----------|-----|------------------------|------------|--------------|--------|
| ZAR0375  | E27 | 3000 K (ALB CALD)      | 107x60 mm  | 1055 lm      | 10 W   |
| ZAR0415  | E27 | 3000 K (ALB CALD)      | 120x60 mm  | 1500 lm      | 15 W   |
| ZAR415-Z | E27 | 6500 K (ALB RECE)      | 120x60 mm  | 1350 lm      | 15 W   |
| ZAR0416  | E27 | 3000 K (ALB CALD)      | 112x60 mm  | 1055 lm      | 11 W   |
| ZAR416-Z | E27 | 6500 K (ALB RECE)      | 112x60 mm  | 1055 lm      | 11 W   |
| ZAR0417  | E27 | 3000 K (ALB CALD)      | 112x60 mm  | 810 lm       | 9 W    |
| ZAR0420  | E27 | 3000 K (ALB CALD)      | 112x60 mm  | 640 lm       | 7 W    |
| ZAR0428  | E27 | 3000 K (ALB CALD)      | 120x65 mm  | 1800 lm      | 18 W   |



UNGHII DISPERSIE LUMINĂ: 360°  
ALIMENTARE: 220~240 V | 50~60 Hz

| COD       | TIP | TEMPERATURĂ DE CULOARE | DIMENSIUNI | FLUX LUMINOS | PUTERE |
|-----------|-----|------------------------|------------|--------------|--------|
| ZAR0401   | E14 | 3000 K (ALB CALD)      | 90x37 mm   | 420 lm       | 5 W    |
| ZAR0335   | E14 | 3000 K (ALB CALD)      | 103x38 mm  | 400 lm       | 4 W    |
| ZAR0408   | E14 | 3000 K (ALB CALD)      | 103x37 mm  | 470 lm       | 6 W    |
| ZAR0409   | E14 | 3000 K (ALB CALD)      | 102x37 mm  | 470 lm       | 3 W    |
| ZAR0429-N | E14 | 4000 K (ALB NEUTRU)    | -          | -            | 5 W    |



DURATA DE VIAȚĂ: 8000 h  
ALIMENTARE: 220~240 V | 50~60 Hz

| COD     | TIP | TEMPERATURĂ DE CULOARE | DIMENSIUNI | FLUX LUMINOS | PUTERE |
|---------|-----|------------------------|------------|--------------|--------|
| ZAR0297 | E27 | 2700 K (ALB CALD)      | 124x61 mm  | 620 lm       | 12 W   |



DURATA DE VIAȚĂ: 8000 h  
ALIMENTARE: 220~240 V | 50~60 Hz

| COD     | TIP | TEMPERATURĂ DE CULOARE | DIMENSIUNI | FLUX LUMINOS | PUTERE |
|---------|-----|------------------------|------------|--------------|--------|
| ZAR0296 | E14 | 2700 K (ALB CALD)      | 92x45 mm   | 480 lm       | 10 W   |



DURATA DE VIAȚĂ: 8000 h  
ALIMENTARE: 220~240 V | 50~60 Hz

| COD     | TIP | TEMPERATURĂ DE CULOARE | DIMENSIUNI | FLUX LUMINOS | PUTERE |
|---------|-----|------------------------|------------|--------------|--------|
| ZAR0343 | E14 | 2700 K (ALB CALD)      | 149x41 mm  | 820 lm       | 15 W   |



DURATA DE VIAȚĂ: 8000 h  
ALIMENTARE: 220~240 V | 50~60 Hz

| COD     | TIP | TEMPERATURĂ DE CULOARE | DIMENSIUNI | FLUX LUMINOS | PUTERE |
|---------|-----|------------------------|------------|--------------|--------|
| ZAR0247 | E14 | 2700 K (ALB CALD)      | 121x37 mm  | 300 lm       | 7 W    |



UNGHII DISPERSIE LUMINĂ: 300°  
ALIMENTARE: 220~240 V | 50~60 Hz

| COD     | TIP | TEMPERATURĂ DE CULOARE | DIMENSIUNI | FLUX LUMINOS | PUTERE |
|---------|-----|------------------------|------------|--------------|--------|
| ZAR0362 | E14 | 3000 K (ALB CALD)      | 75x45 mm   | 250 lm       | 2,8 W  |



UNGHII DISPERSIE LUMINĂ: 360°  
ALIMENTARE: 220~240 V | 50~60 Hz

| COD     | TIP | TEMPERATURĂ DE CULOARE | DIMENSIUNI | FLUX LUMINOS | PUTERE |
|---------|-----|------------------------|------------|--------------|--------|
| ZAR0358 | E14 | 3000 K (ALB CALD)      | 85x45 mm   | 380 lm       | 5,1 W  |



UNGHII DISPERSIE LUMINĂ: 180°  
ALIMENTARE: 220~240 V | 50~60 Hz

| COD     | TIP | TEMPERATURĂ DE CULOARE | DIMENSIUNI | FLUX LUMINOS | PUTERE |
|---------|-----|------------------------|------------|--------------|--------|
| ZAR0338 | E14 | 3000 K (ALB CALD)      | 88x50 mm   | 470 lm       | 5,5 W  |



UNGHII DISPERSIE LUMINĂ: 180°  
ALIMENTARE: 220~240 V | 50~60 Hz

| COD     | TIP | TEMPERATURĂ DE CULOARE | DIMENSIUNI | FLUX LUMINOS | PUTERE |
|---------|-----|------------------------|------------|--------------|--------|
| ZAR0333 | E27 | 3000 K (ALB CALD)      | 115x60 mm  | 1000 lm      | 12 W   |



UNGHII DISPERSIE LUMINĂ: 130°  
ALIMENTARE: 220~240 V | 50~60 Hz

| COD     | TIP | TEMPERATURĂ DE CULOARE | DIMENSIUNI | FLUX LUMINOS | PUTERE |
|---------|-----|------------------------|------------|--------------|--------|
| ZAR0312 | E27 | 3000 K (ALB CALD)      | 112x63 mm  | 390 lm       | 5,8 W  |
| ZAR0313 | E27 | 3000 K (ALB CALD)      | 112x63 mm  | 530 lm       | 8 W    |



UNGHII DISPERSIE LUMINĂ: 360°  
ALIMENTARE: 220~240 V | 50~60 Hz

| COD     | TIP | TEMPERATURĂ DE CULOARE | DIMENSIUNI | FLUX LUMINOS | PUTERE |
|---------|-----|------------------------|------------|--------------|--------|
| ZAR0377 | E14 | 3000 K (ALB CALD)      | 100x37 mm  | 480 lm       | 6 W    |



DURATA DE VIAȚĂ: 30.000 h  
ALIMENTARE: 220~240 V | 50~60 Hz

| COD     | TIP | TEMPERATURĂ DE CULOARE | DIMENSIUNI | FLUX LUMINOS | PUTERE |
|---------|-----|------------------------|------------|--------------|--------|
| ZAR0371 | E14 | 3000 K (ALB CALD)      | 107x37 mm  | 545 lm       | 6 W    |



UNGHII DISPERSIE LUMINĂ: 360°  
ALIMENTARE: 220~240 V | 50~60 Hz

| COD     | TIP | TEMPERATURĂ DE CULOARE | DIMENSIUNI | FLUX LUMINOS | PUTERE |
|---------|-----|------------------------|------------|--------------|--------|
| ZAR0402 | E14 | 3000 K (ALB CALD)      | 90x35 mm   | 400 lm       | 4 W    |
| ZAR0373 | E14 | 3000 K (ALB CALD)      | 97x35 mm   | 415 lm       | 4 W    |



UNGHII DISPERSIE LUMINĂ: 360°  
ALIMENTARE: 220~240 V | 50~60 Hz

| COD     | TIP | TEMPERATURĂ DE CULOARE | DIMENSIUNI | FLUX LUMINOS | PUTERE |
|---------|-----|------------------------|------------|--------------|--------|
| ZAR0433 | E27 | 3000 K (ALB CALD)      | 105x60 mm  | 800 lm       | 6 W    |



UNGHII DISPERSIE LUMINĂ: 300°  
ALIMENTARE: 220~240 V | 50~60 Hz

| COD     | TIP | TEMPERATURĂ DE CULOARE | DIMENSIUNI | FLUX LUMINOS | PUTERE |
|---------|-----|------------------------|------------|--------------|--------|
| ZAR0340 | E27 | 3000 K (ALB CALD)      | 123x42 mm  | 380 lm       | 6 W    |



UNGHII DISPERSIE LUMINĂ: 360°  
ALIMENTARE: 220~240 V | 50~60 Hz

| COD     | TIP | TEMPERATURĂ DE CULOARE | DIMENSIUNI | FLUX LUMINOS | PUTERE |
|---------|-----|------------------------|------------|--------------|--------|
| ZAR0304 | E27 | 3000 K (ALB CALD)      | 97x31 mm   | 385 lm       | 4,5 W  |



UNGHII DISPERSIE LUMINĂ: 360°  
ALIMENTARE: 220~240 V | 50~60 Hz

| COD     | TIP | TEMPERATURĂ DE CULOARE | DIMENSIUNI | FLUX LUMINOS | PUTERE |
|---------|-----|------------------------|------------|--------------|--------|
| ZAR0334 | E27 | 3000 K (ALB CALD)      | 120x50 mm  | 500 lm       | 5,2 W  |



UNGHII DISPERSIE LUMINĂ: 360°  
ALIMENTARE: 220~240 V | 50~60 Hz

| COD     | TIP | TEMPERATURĂ DE CULOARE | DIMENSIUNI | FLUX LUMINOS | PUTERE |
|---------|-----|------------------------|------------|--------------|--------|
| ZAR0314 | E27 | 3000 K (ALB CALD)      | 115x53 mm  | 700 lm       | 8,5 W  |



UNGHII DISPERSIE LUMINĂ: 120°  
ALIMENTARE: 220~240 V | 50~60 Hz

| COD     | TIP | TEMPERATURĂ DE CULOARE | DIMENSIUNI | FLUX LUMINOS | PUTERE |
|---------|-----|------------------------|------------|--------------|--------|
| ZAR0311 | E27 | 3000 K (ALB CALD)      | 69x50 mm   | 355 lm       | 4,5 W  |



UNGHII DISPERSIE LUMINĂ: 36°  
ALIMENTARE: 220~240 V | 50~60 Hz

| COD     | TIP | TEMPERATURĂ DE CULOARE | DIMENSIUNI | FLUX LUMINOS | PUTERE |
|---------|-----|------------------------|------------|--------------|--------|
| ZAR0403 | E14 | 3000 K (ALB CALD)      | 76x50 mm   | 400 lm       | 5 W    |



UNGHII DISPERSIE LUMINĂ: 36°  
ALIMENTARE: 220~240 V | 50~60 Hz

| COD     | TIP | TEMPERATURĂ DE CULOARE | DIMENSIUNI | FLUX LUMINOS | PUTERE |
|---------|-----|------------------------|------------|--------------|--------|
| ZAR0421 | E14 | 6000 K (ALB RECE)      | 71x50 mm   | 480 lm       | 6 W    |



## GU10



UNGHII DISPERSIE LUMINĂ: 100°  
ALIMENTARE: 220~240 V | 50~60 Hz

| COD     | TIP  | TEMPERATURĂ DE CULOARE | DIMENSIUNI | FLUX LUMINOS | PUTERE |
|---------|------|------------------------|------------|--------------|--------|
| ZAR0431 | GU10 | 3000 K (ALB CALD)      | 53x50 mm   | 320 lm       | 4 W    |
| ZAR0432 | GU10 | 3000 K (ALB CALD)      | 53x50 mm   | 650 lm       | 8 W    |



UNGHII DISPERSIE LUMINĂ: 36°  
ALIMENTARE: 220~240 V | 50~60 Hz

| COD     | TIP  | TEMPERATURĂ DE CULOARE | DIMENSIUNI | FLUX LUMINOS | PUTERE |
|---------|------|------------------------|------------|--------------|--------|
| ZAR0418 | GU10 | 6000 K (ALB RECE)      | 53x50 mm   | 480 lm       | 6 W    |
| ZAR0419 | GU10 | 3000 K (ALB CALD)      | 53x50 mm   | 480 lm       | 6 W    |



UNGHII DISPERSIE LUMINĂ: 36°  
ALIMENTARE: 220~240 V | 50~60 Hz

| COD     | TIP  | TEMPERATURĂ DE CULOARE | DIMENSIUNI | FLUX LUMINOS | PUTERE |
|---------|------|------------------------|------------|--------------|--------|
| ZAR0404 | GU10 | 3000 K (ALB CALD)      | 53x50 mm   | 400 lm       | 5 W    |



UNGHII DISPERSIE LUMINĂ: 160°  
ALIMENTARE: 220~240 V | 50~60 Hz

| COD     | TIP  | TEMPERATURĂ DE CULOARE | DIMENSIUNI | FLUX LUMINOS | PUTERE |
|---------|------|------------------------|------------|--------------|--------|
| ZAR0308 | GU10 | 3000 K (ALB CALD)      | 58x50 mm   | 420 lm       | 4 W    |

## MR16



UNGHII DISPERSIE LUMINĂ: 38°  
ALIMENTARE: 12 V

| COD     | TIP  | TEMPERATURĂ DE CULOARE | DIMENSIUNI | FLUX LUMINOS | PUTERE |
|---------|------|------------------------|------------|--------------|--------|
| ZAR0455 | MR16 | 3000 K (ALB CALD)      | 50x55 mm   | 480 lm       | 6 W    |



UNGHII DISPERSIE LUMINĂ: 38°  
ALIMENTARE: 12 V

| COD     | TIP  | TEMPERATURĂ DE CULOARE | DIMENSIUNI | FLUX LUMINOS | PUTERE |
|---------|------|------------------------|------------|--------------|--------|
| ZAR0434 | MR16 | 3000 K (ALB CALD)      | 50x45 mm   | 480 lm       | 6 W    |



UNGHII DISPERSIE LUMINĂ: 36°  
ALIMENTARE: 12 V

| COD     | TIP  | TEMPERATURĂ DE CULOARE | DIMENSIUNI | FLUX LUMINOS | PUTERE |
|---------|------|------------------------|------------|--------------|--------|
| ZAR0422 | MR16 | 3000 K (ALB CALD)      | 50x55 mm   | 400 lm       | 5 W    |



DURATĂ DE VIAȚĂ: 25.000 ORE  
ALIMENTARE: 12 V

| COD     | TIP  | TEMPERATURĂ DE CULOARE | DIMENSIUNI | FLUX LUMINOS | PUTERE |
|---------|------|------------------------|------------|--------------|--------|
| ZAR0397 | MR16 | 3000 K (ALB CALD)      | 52x50 mm   | 300 lm       | 4 W    |

## Diverse

ZAR0182



BEC REZERVĂ CFL  
PENTRU URZ0044

BEC G9 220V ALB



| COD     | PUTERE |
|---------|--------|
| ZAR0200 | 25 W   |
| ZAR0201 | 40 W   |

BEC G4 12V



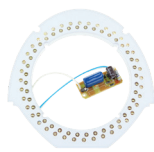
| COD     | PUTERE |
|---------|--------|
| ZAR0202 | 10 W   |
| ZAR0203 | 20 W   |

BEC REZERVĂ T4  
PENTRU LAMPĂ CU LUPĂ



| COD     | PUTERE |
|---------|--------|
| ZAR0235 | 12 W   |
| ZAR0236 | 22 W   |

ZAR0237



BEC REZERVĂ 80 LED  
PENTRU LAMPĂ CU LUPĂ

ZAR0241



LAMPĂ 60 LED SMD  
PENTRU LUPĂ NAR0461

URZ0849



ADAPTOR SOCLU E14  
(TATA) E27

ZAR0399



BEC LED 3W G9 3000K  
230V VIPOW

ZAR0400



BEC LED 2.5W G9 3000K  
230V VIPOW

ZAR0405



BEC LED 2W G4 3000K  
12V VIPOW

## Bandă LED

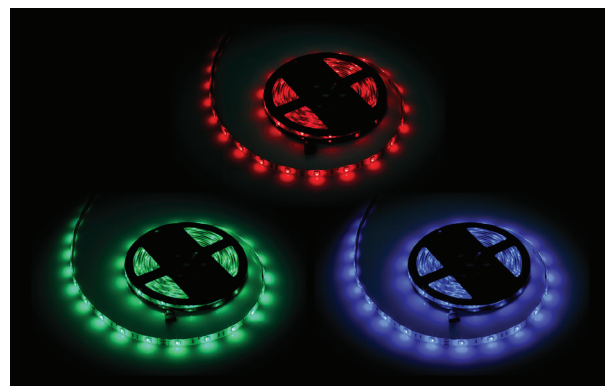
LED0138



## BANDĂ LED

- Putere 32 W
- Alimentare 12 V
- Număr LED-uri: 300 x 5050 SMD
- Dimensiuni: 5000 x 10 x 4 mm
- Rezistență la apă: IP65

LED0139



## BANDĂ LED

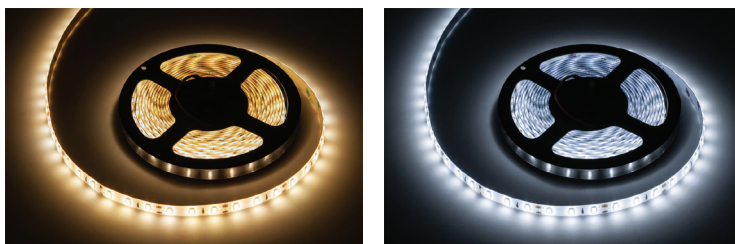
- Putere 24 W
- Alimentare 12 V
- Număr LED-uri: 150 x 5050 SMD
- Dimensiuni: 5000 x 10 x 4 mm
- Rezistență la apă: IP65



**BANDĂ LED**

- Putere: 60 W
- Alimentare 12 V
- Număr de LED-uri: 300 x 5630 SMD
- Dimensiuni: 5000 x 10 mm
- Rezistență la apă: IP65

| COD     | FLUX LUMINOS | CULOARE  |
|---------|--------------|----------|
| LED0131 | 9000 lm      | alb cald |
| LED0132 | 9500 lm      | alb rece |

**BANDĂ LED**

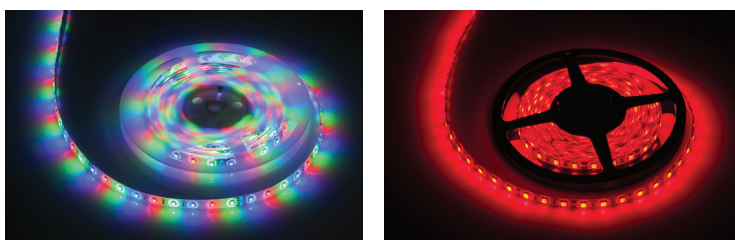
- Putere: 22,8 W
- Alimentare 12 V
- Număr LED-uri: 300 x 5050 SMD
- Dimensiuni: 500 x 10 mm
- Rezistență la apă: IP65

| COD       | FLUX LUMINOS | CULOARE  |
|-----------|--------------|----------|
| LED0130-1 | 3200 lm      | alb rece |

**BANDĂ LED**

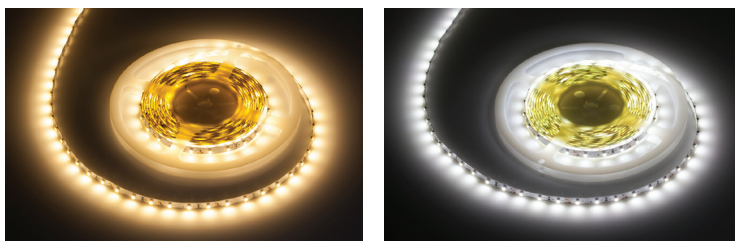
- Putere: 22,8 W
- Alimentare 12 V
- Număr LED-uri: 300 x 5050 SMD
- Dimensiuni: 500 x 10 mm
- Rezistență la apă: IP65

| COD       | FLUX LUMINOS | CULOARE    |
|-----------|--------------|------------|
| LED0123   | 500 lm       | multicolor |
| LED0127-1 | 800 lm       | roșu       |

**BANDĂ LED**

- Putere: 4,8-5 W
- Alimentare 12 V
- Număr de LED-uri: 300 x 1210 SMD
- Dimensiuni: 5020 x 10 mm

| COD     | FLUX LUMINOS | CULOARE  |
|---------|--------------|----------|
| LED0109 | 1200 lm      | alb cald |
| LED0110 | 1200 lm      | alb rece |

**BANDĂ LED**

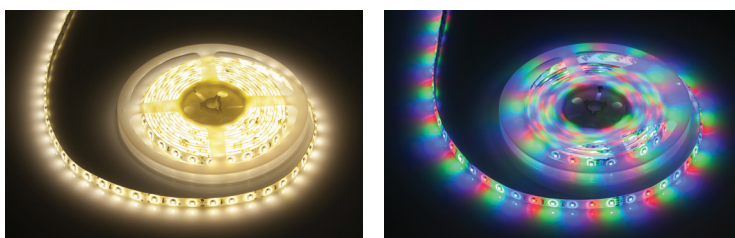
- Putere: 7,2 W
- Alimentare 12 V
- Număr de LED-uri: 30 x 5050 SMD
- Dimensiuni: 1000 x 12 mm

| COD     | CULOARE  |
|---------|----------|
| LED0093 | albastru |
| LED0095 | galben   |
| LED0096 | verde    |

**BANDĂ LED**

- Putere 20 W
- Alimentare 12 V
- Număr LED-uri: 300 x 1210 SMD
- Dimensiuni: 5020 x 10 mm
- Rezistență la apă: IP65

| COD     | FLUX LUMINOS | CULOARE    |
|---------|--------------|------------|
| LED0051 | 1100 lm      | alb cald   |
| LED0052 | 700 lm       | multicolor |



LED0085

**BANDĂ LED RGB BACKLIGHT AMBIENTAL TV**

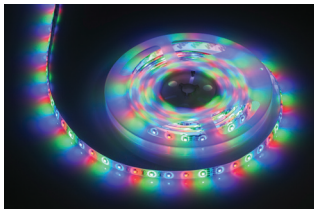
- Bandă LED RGB, pentru iluminarea în spate la televizor
- Setul include 4 benzi de câte 50 cm, cabluri și telecomandă
- Alimentarea se face din portul USB al televizorului

LED8056

**KIT LED PAT**

- Bandă LED de culoare alb cald - 2 buc. x 1.5 m
- Senzor de mișcare (timp de iluminare reglabil între 50 - 60 s)
- Sursă de alimentare pentru benzile LED

URZ3321

**KIT LED - BANDĂ LED  
+ ALIMENTATOR + CONTROLLER**

- Lungime 5 m (150 LED-uri SMD tip 5050)
- Adaptor alimentare
- Controller pentru culoare

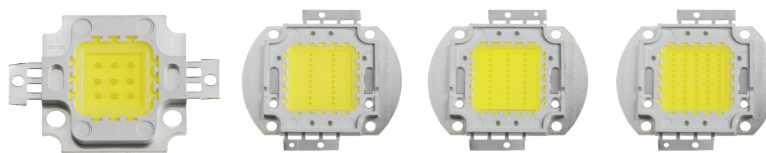
**Diode**

| COD        | LED                                    |
|------------|--|
| LED3020    | 3 mm ULTRAVIOLET                       |
| LED3040    | 3 mm 12V ALB                           |
| LED3041    | 3 mm 12V ROȘU                          |
| LED3042    | 3 mm 12V VERDE                         |
| LED3043    | 3 mm 12V ALBASTRU                      |
| LEDL59     | 5 mm BICOLOR ROȘU/VERDE L59 KINGBRIGHT |
| LEDLL509   | 5 mm TRICOLOR RGB LL-509               |
| LED5010-8  | 5 mm ALB 8CD                           |
| LED5013-10 | 5 mm PORTOCALIU 10CD                   |
| LED5014-7  | 5 mm ALBASTRU 7CD                      |
| LED5015-10 | 5 mm GALBEN 10CD                       |
| LED5032    | 5 mm GALBEN - INTERMITENT              |
| LED5040    | 5 mm 12V ALB                           |
| LED5041    | 5 mm 12V ROȘU                          |
| LED5042    | 5 mm 12V VERDE                         |
| LED5043    | 5 mm 12V ALBASTRU                      |

| COD        | LED                                |
|------------|------------------------------------|
| LED5044    | 5 mm 12V GALBEN                    |
| LED5045    | 5 mm 12V PORTOCALIU                |
| LED5050    | 5 mm 3.4V ULTRAVIOLET              |
| LED5101    | 5 mm ALBASTRU - INTERMITENT 12V    |
| LED540     | 5 mm TRICOLOR RGB 540              |
| LED8004    | 8 mm ALBASTRU                      |
| LED8002    | 8 mm ROȘU                          |
| LEDLL1009  | 10 mm BICOLOR ROSU/VERDE LL1009    |
| LED1002-10 | 10 mm TRANSPARENT ROȘU ROTUND 10CD |
| LED1050    | 10 mm 12V ALB                      |
| LED1051    | 10 mm 12V ALBASTRU                 |
| LED1052    | 10 mm 12V ROȘU                     |
| LED1053    | 10 mm TRANSPARENT VERDE ROTUND 12V |
| LEDL1619   | OVAL BI-COLOR ROȘU L1619           |
| ZAR0600-6V | NXD6-1 ROȘU                        |

**LED SMD REFLECTOR**

- Tensiune alimentare: 32 - 34 V
- Unghi dispersie lumină: 120°
- Temperatură de culoare: 6400 K (alb rece)



LED8050

LED8051

LED8052

LED8053

| COD     | PUTERE |
|---------|--------|
| LED8050 | 10 W   |
| LED8051 | 20 W   |
| LED8052 | 30 W   |
| LED8053 | 50 W   |

**Elemente de control**

LED0150

**CONECTOR BANDĂ LED  
8 MM 3528**

LED0151

**CONECTOR BANDĂ LED  
10 MM 3528**

LED0153

**CONECTOR BANDĂ LED  
10 MM 5050RGB**

ZLA0900

**SPLITTER LED  
MAX 3A**

URZ0012

**TELECOMANDĂ BANDĂ LED DIGITALĂ (LED0137)**

URZ0033

**CONTROLLER RGB PENTRU BANDĂ LED****INDICATOR LED METALIC**

- Tensiune alimentare: 12 V
- Diametru: 18 mm



| COD     | CULOARE |
|---------|---------|
| LED0157 | roșu    |
| LED0158 | verde   |

**INDICATOR LED METALIC**

- Tensiune alimentare: 230 V
- Diametru: 18 mm



| COD     | CULOARE |
|---------|---------|
| LED0159 | roșu    |
| LED0160 | verde   |

## Module LED

BANDĂ FLEXIBILĂ LED 30CM  
(12X5050 SMD)

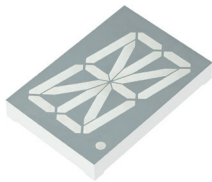
| COD     | CULOARE |
|---------|---------|
| LED0035 | alb     |
| LED0036 | galben  |
| LED0037 | verde   |
| LED0039 | roșu    |

BANDĂ FLEXIBILĂ LED 30CM  
(12X5050 SMD)

| COD     | CULOARE  |
|---------|----------|
| LED0056 | RGB      |
| LED0057 | alb rece |
| LED0058 | alb cald |



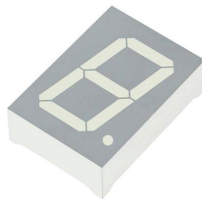
## LEDPSA23



## AFIȘAJ PSA23 KINGBRIGHT

- Dimensiuni afișaj: 69.8 x 47.8 mm
- Culoare: roșu
- Alfaneumeric

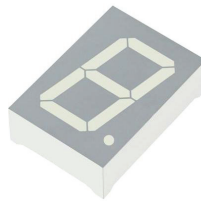
## LEDSA10HWA



## AFIȘAJ SA10-21 HWA KINGSBRIGHT

- Dimensiuni afișaj: 34 x 24 mm
- Culoare: roșu
- Afișaj: simplu, 7 segmente

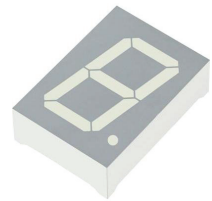
## LEDSA10SRWA



## AFIȘAJ SA10-21 SRWA KINGSBRIGHT

- Dimensiuni afișaj: 34x24 mm
- Culoare: roșu
- Afișaj: simplu, 7 segmente

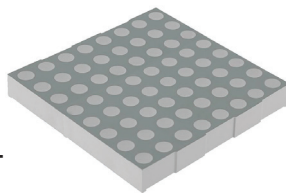
## LEDSA39



## AFIȘAJ SA39-11 GWA KINGSBRIGHT

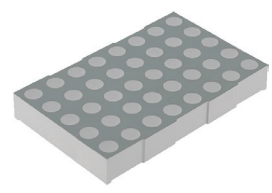
- Dimensiuni afișaj: 13 x 10 mm
- Culoare: verde
- Afișaj: simplu, 7 segmente

## LEDTA23

LED MATRIX DISPLAY  
TA23-11SRWA KINGBRIGHT

- Matrice de afișare cu 8 x 8 puncte
- Dimensiune punct: 5 mm, culoare roșie
- Dimensiune afișaj: 60 x 60 mm

## LEDTA24

LED MATRIX DISPLAY  
TA24-11HWA KINGBRIGHT

- Matrice de afișare cu 8 x 5 puncte
- Dimensiune punct: 5 mm, culoare roșie
- Dimensiune afișaj: 60 x 38 mm

## Surse

## DRIVER LED

- Tensiune de intrare: 90-250 V 50/60 Hz
- Tensiune de ieșire: 12V DC
- Curent de ieșire: 3 A
- Putere: 36 W
- Dimensiuni: 144x44x32 mm
- Grad de protecție: IP67



## URZ0770

## DRIVER LED

- Tensiune de intrare: 90-250 V 50/60 Hz
- Tensiune de ieșire: 12V DC
- Curent de ieșire: 12.5 A
- Putere: 150 W
- Dimensiuni: 250x71x43 mm
- Grad de protecție: IP67



## URZ0771

## ALIMENTATOR BANDĂ LED

- Tensiune de intrare: 90-250 V, 50/60 Hz
- Tensiune de ieșire: 12 VDC
- Putere: 250 W
- Grad de protecție: IP67



## URZ0782

## ALIMENTATOR BANDĂ LED

- Tensiune de intrare: 100-240 VAC, 50 / 60Hz
- Tensiune de ieșire : 12 V DC (11-14V)
- Putere: 300 W
- Pentru utilizare în interior

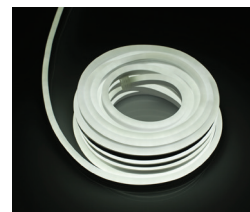


## URZ0783

## LED FLEX MINI NEON

- Tensiune alimentare: 230 V
- Sursă de lumină: diode SMD tip 2835
- Număr LED-uri: 120/m
- Putere: 6,9 W/m
- Flux luminos: 334 lm/m
- Unghi de iluminare: 120°
- Protecție IP44
- Lungime: 10 m

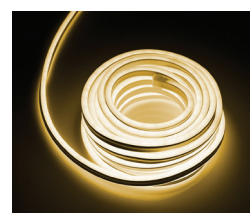
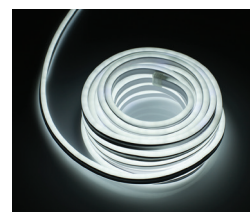
| COD     | TEMPERATURĂ CULOARE |
|---------|---------------------|
| LED0142 | 3000 K (alb cald)   |
| LED0143 | 5500 K (alb rece)   |



## LED FLEX MINI NEON

- Tensiune alimentare: 230 V
- Sursă de lumină: diode SMD tip 2835
- Număr LED-uri: 120/m
- Putere: 7,4 W/m
- Flux luminos: 443,5 lm/m
- Unghi de iluminare: 240°
- Protecție IP44
- Lungime: 10 m

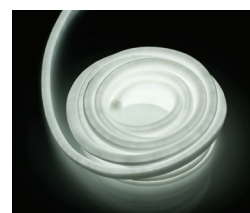
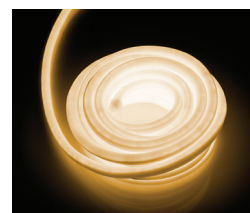
| COD     | TEMPERATURĂ CULOARE |
|---------|---------------------|
| LED0144 | 5500 K (alb rece)   |
| LED0145 | 3000 K (alb cald)   |



## LED FLEX MINI NEON

- Tensiune alimentare: 230 V
- Sursă de lumină: diode SMD tip 2835
- Număr LED-uri: 120/m
- Putere: 8 W/m
- Flux luminos: 715 lm/m
- Unghi de iluminare: 360°
- Protecție IP44
- Lungime: 10 m

| COD     | TEMPERATURĂ CULOARE |
|---------|---------------------|
| LED0146 | 3000 K (alb cald)   |
| LED0147 | 5500 K (alb rece)   |



## CABLU ALIMENTARE LED NEON FLEX



| COD       | MODEL                     |
|-----------|---------------------------|
| LED0148   | pentru LED0142 și LED0143 |
| LED0148-2 | pentru LED0144 și LED0145 |

LED0148-3



## CABLU ALIMENTARE LED NEON FLEX

- Pentru LED0146 și LED0147

LED0149



## ADAPTOR LED NEON FLEX

## Lămpi atelier

URZ0006

**LAMPĂ ATELIER VIPOW  
(7 LED)**

- Rezistență la șoc, protecție: IP22
- Flux luminos: 220 + 90 lm
- Alimentare: încărcător, încărcător de mașină
- Baterie reîncărabilă cu capacitate de 1500 mAh
- Prevazută cu cârlig de agățare și magnet pentru fixare

URZ0018

**LAMPĂ ATELIER VIPOW  
(30+9 LED)**

- Alimentare: încărcător, încărcător de mașină
- Baterie reîncărabilă cu capacitate de 1500 mAh
- Prevazută cu cârlig de agățare și magnet pentru fixare

URZ0019

**LAMPĂ ATELIER  
(24+7 LED)**

- Protecție: IP22
- Flux luminos: 160 + 20 lm
- Alimentare: încărcător, încărcător de mașină
- Baterie reîncărabilă cu capacitate de 1500 mAh
- Prevazută cu cârlig de agățare și magnet pentru fixare

URZ0022

**LAMPĂ ATELIER  
(30+4+8 LED)**

- Flux luminos: 80/10/6 lm
- Alimentare: încărcător, încărcător de mașină
- Baterie reîncărabilă cu capacitate de 1200 mAh

URZ0024

**LAMPĂ ATELIER  
(60 LED)**

- Intensitate luminoasă: 13000-15000 mcd
- Alimentare: încărcător, încărcător de mașină
- Baterie reîncărabilă cu capacitate de 600 mAh

URZ0025

**LAMPĂ ATELIER  
(30+7 LED)**

- Intensitate luminoasă: 13000-15000 mcd
- Alimentare: încărcător, încărcător de mașină
- Baterie reîncărabilă cu capacitate de 600 mAh

URZ0026

**LAMPĂ ATELIER  
(30 LED)**

- Intensitate luminoasă: 15 000 mcd
- Alimentare: încărcător, încărcător de mașină
- Baterie reîncărabilă cu capacitate de 1200 mAh
- Prevazută cu cârlig de agățare și magnet pentru fixare

URZ0046

**LAMPĂ ATELIER AUTO  
(24 LED)**

- Carcasă robustă
- Protecție împotriva prafului și a umezelii
- Alimentare: 3 baterii AA
- Prevazută cu cârlig de agățare și magnet pentru fixare

URZ0908

**LAMPĂ ATELIER AUTO/  
ALIMENTARE REȚEA (2 LED)**

- 1x LED COB (față), 1x LED SMD (sus)
- Protecție IP20
- Baterie Li-Ion: 3.7V, 900 mAh
- Prevazută cu cârlig de agățare și 3 magneți pentru fixare

## LAMPĂ ATELIER MAGNETICĂ (1 LED)

- 1x LED COB
- Putere: 3 W
- Alimentare: 3 baterii AAA
- Prevezută cu clemă magnetică cu rotație de 180°



| COD     | CULOARE      |
|---------|--------------|
| URZ0867 | negru/galben |
| URZ0868 | gri/negru    |

URZ0909



## LANTERNĂ FRUNTE LED COB VIPOW

- 3 moduri de funcționare: 100%/50%/stroboscop
- Putere: 3 W
- Curea reglabilă
- Flux luminos: 120 lm
- Distanță de iluminare: 20 m
- Timp de funcționare: până la 6 ore
- Alimentare: 3 baterii AAA

URZ0869



## SET 6 LĂMPI LED CU TELECOMANDĂ

- Sursă de lumină: 5 LED-uri
- Instalare cu bandă adezivă sau șurub
- Alimentare:
  - lampă: 3 baterii AAA
  - telecomandă: 2 baterii AA

## Lanterne

URZ0027



## LANTERNĂ 1W FUNCȚIE ZOOM

- Carcasă din aluminiu
- Unghi reglabil de lumină
- Sursă de lumină: 1W Led
- Flux luminos: 60~80 lm
- Alimentare: 3 baterii AAA

URZ0030



## LANTERNĂ MÂNĂ 14 LED KEMOT

- Carcasă din aluminiu negru
- 14 LED-uri super luminoase
- Durata de viață a LED-urilor: până la 100 000 h
- Alimentare: 3 baterii AAA

URZ0039



## LANTERNĂ MÂNĂ 3W VIPOW

- Carcasă din aluminiu negru
- Lungime: 31 cm
- Sursă de lumină: 3W CREE LED
- Flux luminos: 120~140 lm
- Alimentare: 3 baterii R20

URZ0045



## LANTERNĂ WATERPROOF 3W VIPOW

- Lanternă rezistentă la apă, grad de protecție IP67
- Putere LED: 3 W
- Flux luminos: 110 lm
- Cordon pentru fixare pe mână
- Alimentare: 4 baterii AA

URZ0051



## LANTERNĂ MÂNĂ 6 LED VIPOW

- Carcasă din aluminiu
- Lungime: 14 cm
- Diametru: 2.5 cm
- 6 LED-uri super luminoase
- Durata de viață a LED-urilor: până la 100 000 h
- Alimentare: 2 baterii AA

URZ0052



## LANTERNĂ DE BUZUNAR 1 LED VIPOW

- Carcasă din aluminiu
- Lungime: 7 cm
- Diametru: 1.5 cm
- 1 LED super luminos
- Durata de viață a LED-ului: până la 100 000 h
- Alimentare: 3 baterii LR44 (AG3) - incluse

URZ0054



## LANTERNĂ MÂNĂ 21 LED VIPOW

- Carcasă din aluminiu, mâner din cauciuc
- Lungime: 11 cm
- Diametru: 4 cm
- 21 LED-uri super luminoase
- Durata de viață a LED-urilor: până la 100 000 h
- Alimentare: 3 baterii AAA

URZ0055



## LANTERNĂ MÂNĂ 28 LED VIPOW

- Carcasă din aluminiu
- Lungime: 15 cm
- Diametru: 4.5 cm
- 28 LED-uri super luminoase
- Durata de viață a LED-urilor: până la 100 000 h
- Alimentare: 3 baterii AAA

URZ0060



## LANTERNĂ MÂNĂ 9 LED VIPOW

- Carcasă din aluminiu negru
- Lungime: 9.2 cm
- Diametru: 3 cm
- 9 LED-uri super luminoase
- Durata de viață a LED-urilor: până la 100 000 h
- Alimentare: 3 baterii AAA

URZ0062

**LANTERNĂ MÂNĂ 1W FLUX**

- Carcasă din aluminiu
- Lungime: 11 cm
- Diametru: 4 cm
- 1 LED super luminos
- Durata de viață a ledului: până la 80 000 h
- Alimentare: 3 baterii AAA

URZ0063

**LANTERNĂ MÂNĂ 3W FLUX**

- Carcasă din aluminiu
- Lungime: 15 cm
- Diametru: 4 cm
- 1 LED FLUX, putere 3 W
- Durata de viață a LED-ului: până la 80 000 h
- Alimentare: 3 baterii AAA

URZ0069

**LANTERNĂ MÂNĂ 3W CREE**

- Carcasă din aluminiu
- Lungime: 15 cm
- Diametru: 3 cm
- Sursă de lumină: 3W CREE LED - cu lentile convexe
- Flux luminos: 120 lm
- Alimentare: 2 baterii AA

URZ0073

**LANTERNĂ 1W ZOOM VIPOW**

- Finisaj de cauciuc
- Putere LED: 1W
- Funcție zoom
- Alimentare: 3 baterii AAA

URZ0856

**LANTERNĂ LED DAY LIGHT VARTA**

- Putere 1 W
- Flux luminos: 58 lumeni
- Durata de funcționare cu baterii noi: 140 ore
- Curea de mână
- Distanță de iluminare: până la 63 m
- Alimentare: 2 baterii R20 (include în colet)

URZ0901

**LANTERNĂ ÎNCĂRCARE REȚEA ȘI AUTO**

- Putere 10 W
- Flux luminos: 700 lumeni
- 3 moduri de funcționare
- Curea de mână
- Distanță de iluminare: până la 500 m
- Baterie Li-Ion: 3.7 V, 2000 mAh
- Protecție IP20

URZ0902

**LANTERNĂ VIPOW**

- Putere 1 W
- Flux luminos: 70 lumeni
- Curea de mână
- Distanță de iluminare: până la 20 m
- Timp de funcționare: până la 5 ore
- Alimentare: 3 baterii AAA

URZ0903

**LANTERNĂ VIPOW**

- Putere 3 W
- Flux luminos: 120 lumeni
- Timp de funcționare: până la 3 ore
- Distanță de iluminare: până la 100 m
- Protecție IP65
- Alimentare: 2 baterii AA

URZ0904

**LANTERNĂ COB VIPOW**

- Putere 1 W
- Flux luminos: 70 lumeni
- Curea de mână
- Distanță de iluminare: până la 20 m
- Timp de funcționare: până la 5 ore
- Alimentare: 3 baterii AAA

URZ0911

**LANTERNĂ CU ÎNCĂRCARE VIPOW**

- Putere 10 W
- Flux luminos: 500 lumeni
- Timp de funcționare: până la 3 ore
- Protecție IP20
- Baterie: 2200 mAh

URZ0037

**LANTERNĂ 3W CREE VIPOW**

- Putere LED: 3 W
- Flux luminos: 150 lm
- Durata de viață a LED-urilor: 50 000 ore
- Baterie încorporată reincărcabilă Li-ion 3,7 V, 1500 mAh
- Încărcător de mașină 12 V, alimentator de la rețea
- Durata de funcționare (cu baterii complet încărcate): aproximativ 2,5 ore

URZ0912

**LANTERNĂ CU ÎNCĂRCARE VIPOW**

- Putere: 3 W + 3 W
- Flux luminos: 120 lm + 200 lm
- 3 moduri de funcționare
- Protecție IP20
- Baterie: 2000 mAh



URZ0811



### LANTERNĂ INDUSTRIALĂ 4D VARTA

- Putere LED: 3 W
- Impermeabilă până la o adâncime de 1 m (IPX7)
- Rezistență la produse chimice cum ar fi ulei, benzină, etc.
- Suport reglabil
- Alimentare: baterii R20 (tip D)

URZ0812



### LANTERNĂ PALM LIGHT 3R12 VARTA

- Sursă de lumină: bec
- Mâner pentru agățat
- Alimentare: baterie 3R12 (plată)

URZ0813



### LANTERNĂ INDUSTRIALĂ 2D VARTA

- Putere LED: 0,5 W
- Carcasă impermeabilă
- Rezistență la produse chimice cum ar fi ulei, benzină, etc.
- Alimentare: 2 baterii R20 (tip D)

URZ0029



### LANTERNĂ FRUNTE 14 LED KEMOT

- 4 moduri de funcționare: 4 LED, 8 LED, 14 LED, intermitent
- Unghi de înclinare reglabil
- Curea reglabilă
- 14 LED-uri super luminoase
- Durata de viață a LED-urilor: până la 100 000 h
- Alimentare: 3 baterii AAA

URZ0050-8



### LANTERNĂ FRUNTE 8 LED VIPOW

- 3 moduri de funcționare: 2 LED, 4 LED, 8 LED
- Unghi de înclinare reglabil
- Curea reglabilă
- 8 LED-uri super luminoase
- Durata de viață a LED-urilor: până la 100 000 h
- Alimentare: 3 baterii AAA

URZ0053



### LANTERNĂ FRUNTE 17 LED VIPOW

- 3 moduri de funcționare: 6 LED, 17 LED, intermitent
- Unghi de înclinare reglabil
- Curea reglabilă
- 17 LED-uri super luminoase
- Durata de viață a LED-urilor: până la 100 000 h
- Alimentare: 3 baterii AAA

URZ0072



### LANTERNĂ FRUNTE 1W FLUX VIPOW

- 3 moduri de funcționare: 50%, 100%, LED roșu
- Curea reglabilă
- 1 LED FLUX super-luminos 1W
- Durata de viață a LED-ului: până la 80 000 h
- Alimentare: 3 baterii AAA

URZ0074



### LANTERNĂ FRUNTE 3W VIPOW

- Plat
- Unghi reglabil de lumină
- Reglare intensitate lumină
- Sursă de lumină: 3W LED
- Alimentare: 3 baterii AAA

URZ0905



### LANTERNĂ FRUNTE 3 W VIPOW

- Putere: 3 W LED COB
- 3 moduri de funcționare: 50%, 100%, stroboscop
- Flux luminos: 120 lm
- Timp de funcționare: până la 6 ore
- Distanță iluminare: 20 m
- Alimentare: 3 baterii AAA

URZ0906



### LANTERNĂ FRUNTE 3 W VIPOW

- Putere: 3 W LED COB + 2 LED-uri roșii
- 3 moduri de funcționare: 50%, 100%, 2 LED-uri iluminare continuă, 2 LED-uri iluminare intermitentă
- Flux luminos: 120 lm
- Timp de funcționare: până la 6 ore
- Distanță iluminare: 150 m
- Alimentare: 3 baterii AAA

URZ0913

**LANTERNĂ ALUMINIU  
VIPOW**

- Putere LED: 10 W
- 2 moduri de iluminare: 100% / 33%
- Distanță de iluminare: până la 300 m
- Baterie: 3,7 V / 4000 mAh
- Alimentare: 5 V, 1 A



URZ0914

**LANTERNĂ ALUMINIU  
VIPOW**

- Putere LED: 3 W
- Flux luminos: 120 lm
- Funcție Zoom
- 3 moduri de iluminare: 100% / 50% / stroboscop
- Distanță de iluminare: până la 80 m
- Baterie: 3,7 V / 350 mAh

**Lumini bicicletă**

URZ0015

**SET LUMINI BICICLETĂ  
VIPOW**

- Rezistent la apă
- Far: 1 LED 3W, culoare albă, 2 funcții
- Stop: 1 LED roșu 0.5W + 2 LED-uri roșii, 2 funcții
- Alimentare: 4x AAA + 2x AAA

URZ0016

**FAR BICICLETĂ  
VIPOW**

- Lanternă față pentru bicicletă
- 9 LED-uri albe
- Mâner plastic
- ON/OFF
- Alimentare: 3x AAA

URZ0017

**STOP BICICLETĂ  
VIPOW**

- Lumină spate pentru bicicletă, 7 LED-uri
- 4 funcții
- Alimentare: 2x AAA

URZ0038

**STOP BICICLETĂ  
VIPOW**

- Sursă de lumină: 3 LED-uri
- Funcții: pornit/oprit
- Alimentare: 2 baterii AAA

URZ0049

**FAR BICICLETĂ  
VIPOW**

- Prindere pe furcă
- Funcții: pornit/oprit
- Alimentare: 2 baterii AAA

URZ0065

**SET LUMINI BICICLETĂ  
VIPOW**

- Rezistent la apă
- Far: 5 LED-uri super-luminoase, patru funcții
- Stop: 5 LED-uri super-luminoase roșii, trei funcții
- 10 LED-uri super luminoase (5x roșu, 5x alb)
- Distanță de iluminare: 50 m
- Alimentare: 4x AAA + 2x AAA

URZ0067

**FAR BICICLETĂ  
VIPOW**

- Rezistent la apă
- 3 moduri de funcționare
- 5 LED-uri super-luminoase
- Durata de viață a LED-urilor: până la 100 000 h
- Alimentare: 2x AAA

URZ0068

**STOP BICICLETĂ  
VIPOW**

- Rezistent la apă
- 3 moduri de funcționare
- 5 LED-uri super-luminoase
- Durata de viață a LED-urilor: până la 100 000 h
- Alimentare: 2x AAA

URZ0910

**SET LUMINI BICICLETĂ  
VIPOW**

- Rezistent la apă
- 3 moduri de funcționare
- Putere: 1 W + 2x 0,5 W
- Alimentare: 3x AAA + 2x AAA

URZ0036

**SET LUMINI BICICLETĂ SILICON  
VIPOW**

- Carcasă din silicon
- Sursă de lumină: față: 2 LED-uri albe; spate: 2 LED-uri roșii
- Funcții: iluminare constantă sau intermitent
- Alimentare: 2 baterii CR2032 (include în colet)

URZ0048

**FAR BICICLETĂ FAȚĂ 1W  
VIPOW**

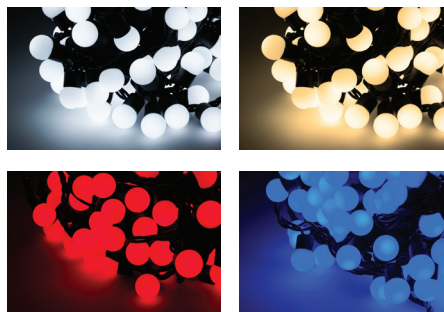
- Funcții: iluminare constantă sau intermitentă
- Alimentare: 2 baterii AA

## ȘIR LED ILUMINAT FESTIV

- Lungimea cablului de la priză la primul LED: 1,5 m
- Alimentare: 220-240 V
- Grad protecție: II



| COD     | CULOARE  | NUMĂR LED-URI | PUTERE       | LUNGIME |
|---------|----------|---------------|--------------|---------|
| ZAR0317 | alb rece | 100           | 6 W          | 10 m    |
| ZAR0318 | alb cald | 100           | 6 W          | 10 m    |
| ZAR0319 | roșu     | 100           | 6 W <td 10 m |         |
| ZAR0322 | alb rece | 200           | 12 W         | 20 m    |
| ZAR0323 | alb cald | 200           | 12 W         | 20 m    |
| ZAR0324 | roșu     | 200           | 12 W         | 20 m    |
| ZAR0325 | albastru | 200           | 12 W         | 20 m    |



## ȘIR LED ILUMINAT FESTIV

- Număr LED-uri: 100 LED-uri / 10 m
- Lungimea cablului de la priză la primul LED: 1,5 m
- Alimentare: 220-240 V / 50-60 Hz
- Grad protecție: IP20
- Temperatură de operare: -25 °C ~ 40 °C
- Putere: 6,6 W



| COD     | CULOARE  |
|---------|----------|
| ZAR0410 | RGB      |
| ZAR0411 | soft RGB |
| ZAR0412 | alb rece |
| ZAR0413 | alb cald |



## ȘIR LED ILUMINAT FESTIV

- Număr LED-uri: 100 LED-uri / 10 m
- Lungimea cablului de la priză la primul LED: 1,5 m
- Alimentare: 220-240 V / 50-60 Hz
- Grad protecție: IP20
- Putere: 6,6 W



| COD     | CULOARE  |
|---------|----------|
| ZAR0447 | alb cald |
| ZAR0448 | alb rece |



**LUMÂNARE LED**

- Putere maximă: 0,06 W
- Putere medie: 0,033 W
- Flux luminos: 4 lm
- Timp de iluminare: până la 1000 ore
- Alimentare: 2 baterii tip C

| COD       | CULOARE | MĂRIME | DIMENSIUNI  |
|-----------|---------|--------|-------------|
| LED0200   | ivory   | mică   | 76 x 130 mm |
| LED0200-1 | ivory   | medie  | 76 x 180 mm |
| LED0200-2 | ivory   | mare   | 76 x 230 mm |
| LED0201   | negru   | mică   | 76 x 130 mm |
| LED0201-1 | negru   | medie  | 76 x 180 mm |
| LED0202   | alb     | mică   | 76 x 130 mm |
| LED0202-1 | alb     | medie  | 76 x 180 mm |
| LED0203   | roz     | mică   | 76 x 130 mm |
| LED0203-1 | roz     | medie  | 76 x 180 mm |

LED0210

**TELECOMANDĂ LUMÂNARE LED****PROIECTOR LED FESTIV**

- Sursă de lumină: 4x LED
- Putere: 4x 3 W
- 4 diapoziție interschimbabile (2x Crăciun, 1x Halloween, 1x zi de naștere)
- Distanță de iluminare: până la 10 m
- Suprafață de iluminare: până la 56 m<sup>2</sup>
- Protecție IP44
- Alimentare: 110 - 240 V, 50-60 Hz



ZAR0442

**PROIECTOR LASER FESTIV**

- Sursă de lumină: puncte verzi și roșii
- 9 moduri de iluminare
- Distanță de iluminare: până la 30 m
- Suprafață de iluminare: până la 280 m<sup>2</sup>
- Protecție IP44
- Alimentare: 110 - 240 V, 50-60 Hz

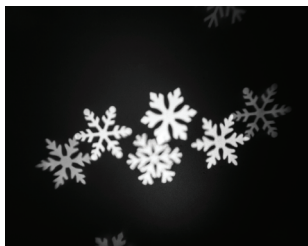
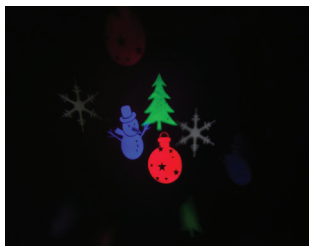


ZAR0443

**LED PROIECTOR FESTIV**

- Sursă de lumină: 4 LED-uri
- Distanță de iluminare: 10 - 15 m
- Alimentare: 220-240 V / 50-60 Hz
- Protecție IP44
- Putere: 4 W

| COD     | CULOARE    | MODEL       |
|---------|------------|-------------|
| ZAR0440 | multicolor | 4 modele    |
| ZAR0441 | alb        | fulg de nea |

**Reflectoare****KEMOT REFLECTOR LED**

- Temperatură de culoare: 4000 K (alb neutru)
- Unghi dispersie lumină: 120°
- Protecție IP65



| COD     | NUMĂR LED-URI | PUTERE | FLUX LUMINOS | EFICIENȚĂ |
|---------|---------------|--------|--------------|-----------|
| URZ3458 | 14            | 10 W   | 900 lm       | 90 lm / W |
| URZ3459 | 28            | 20 W   | 1800 lm      | 90 lm / W |
| URZ3460 | 42            | 30 W   | 2700 lm      | 90 lm / W |
| URZ3461 | 56            | 50 W   | 4500 lm      | 90 lm / W |
| URZ3472 | 15            | 10 W   | 800 lm       | 80 lm / W |
| URZ3473 | 28            | 20 W   | 1600 lm      | 80 lm / W |
| URZ3474 | 42            | 30 W   | 2100 lm      | 70 lm / W |
| URZ3475 | 56            | 50 W   | 3250 lm      | 65 lm / W |

**KEMOT  
REFLECTOR LED CU SENZOR**

- Temperatură de culoare: 4000 K (alb neutru)
- Unghi dispersie lumină: 120°



URZ3462

URZ3463

URZ3476

URZ3477

| COD     | NUMĂR LED-URI | PUTERE | FLUX LUMINOS | EFICIENȚĂ | PROTECȚIE |
|---------|---------------|--------|--------------|-----------|-----------|
| URZ3462 | 14            | 10 W   | 900 lm       | 90 lm / W | IP44      |
| URZ3463 | 28            | 20 W   | 1800 lm      | 90 lm / W | IP44      |
| URZ3476 | 15            | 10 W   | 800 lm       | 80 lm / W | IP65      |
| URZ3477 | 28            | 20 W   | 1600 lm      | 80 lm / W | IP65      |

**KEMOT  
REFLECTOR LED**

- Unghi dispersie lumină: 120°
- Grad de protecție: IP65
- Clasa de protecție: I
- Temperatură de operare: -15 °C ~ +35 °C
- Durată de viață: până la 30 000 ore
- Alimentare: 100 ~ 240 VAC; 50 ~ 60 Hz



| COD     | NUMĂR LED-URI | PUTERE | FLUX LUMINOS |
|---------|---------------|--------|--------------|
| URZ3450 | 20            | 10 W   | 850 lm       |
| URZ3451 | 42            | 20 W   | 1700 lm      |
| URZ3452 | 60            | 30 W   | 2550 lm      |
| URZ3453 | 100           | 50 W   | 4250 lm      |

URZ3357

URZ3359

**KEMOT  
REFLECTOR LED CU SUPORT**

- Putere: 20 W
- Flux luminos: 1100 lm
- Temperatură culoare: 6400 K (alb rece)
- Unghi dispersie lumină: 120°
- Protecție IP65
- Baterie: DC 7.4V / 4400 mAh

**KEMOT  
REFLECTOR LED  
CU ÎNCĂRCĂTOR DE REȚEA**

- Putere: 10 W
- Flux luminos: 550 lm
- Temperatură culoare: 6400 K (alb rece)
- Unghi dispersie lumină: 120°
- Protecție IP65
- Alimentare: AC 220~240 V, DC 7,4V